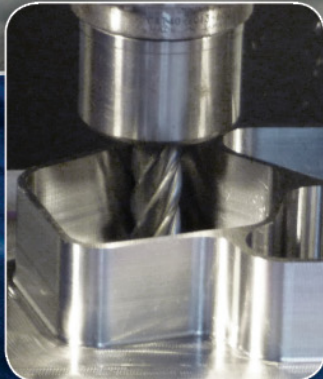
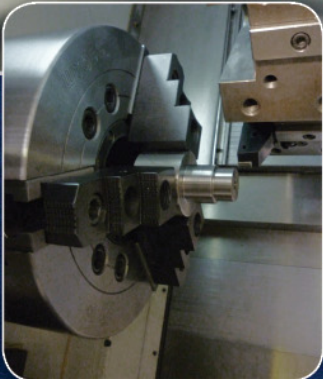




SURFCAM[®] v5.2

CAD/CAM Software with world class precision and control...

Mitä uutta



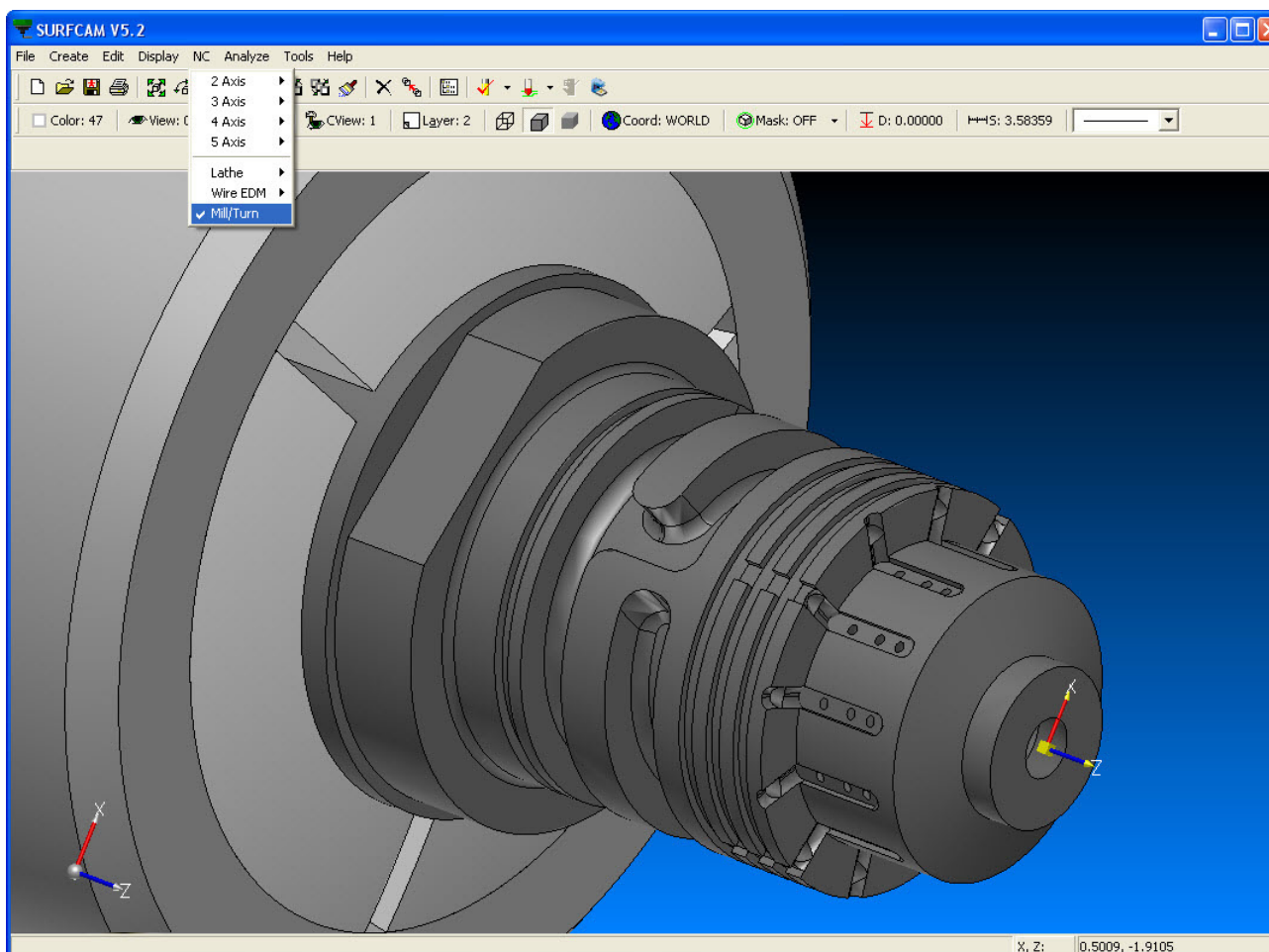


Mitä uutta - SURFCAM V5.2 Sisällysluettelo

1) Uusi - Millturn valikko	3
2) Uusi – Suurnopeus Z-rouhinta rata	4
3) Uusi - Valintojen monimaskaus	6
4) Uusi - Sisään menossa "Sama ulostulo" valinta	7
5) Uusi - TRUEMill koneistaa myös adaptiivisesti	8
6) Parannus - SPost käyttöliittymä	9
7) Parannus - "MPost" toiminnot	10
8) Parannus - CAD kääntäjät	11
9) Parannus - 32bit simulointi	12
10) Parannus - 64bit simulointi	13
11) Parannus - työstökoneen simulointi	14
12) Parannus – "NC" käytettävissä hiiren oikean näppäimen klikkauksella	15
13) Parannus – "Tallenna" myös Velocity4 & V5 formaatissa	16
14) Parannus – Automaattinen Yksikköjen tunnistin	17
15) Parannus – STL Aihion määrittely	18
16) Kehitystä	19

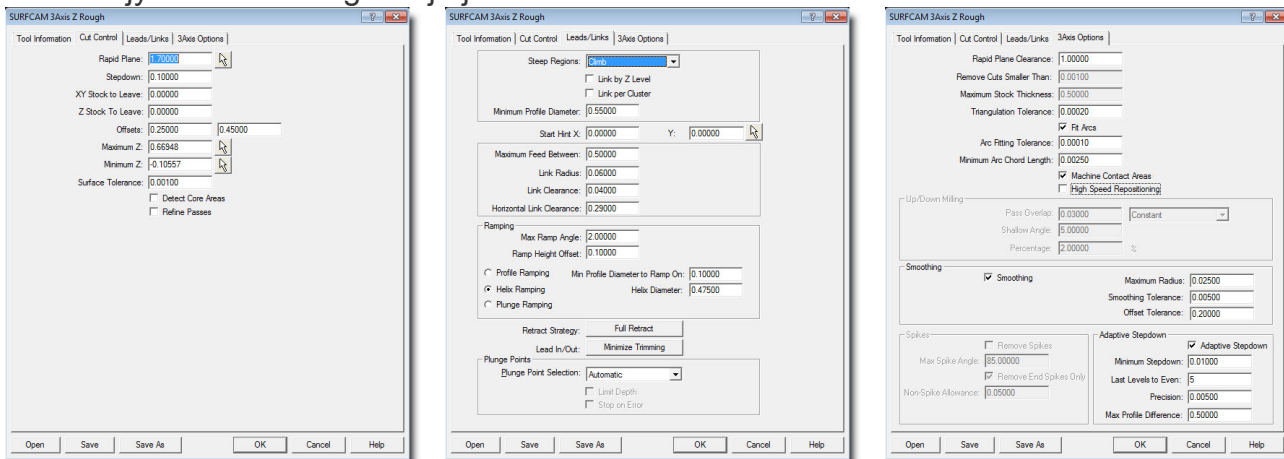
1) Uusi - Jyrsin/sorvi käyttötapa valikko

- a. NC valikkoa on yksinkertaistettu Sorvi Jyrsintä käyttötavalla..
 - i. Sen sijaan että valittaisiin sorvauksen jyrsintä strategiat määrätystä Sorvausjyrsintä valikosta, käyttäjä "lukitsee" SURFCAMin Sorvausjyrsintä tilaan ja valitsee sitten ne käytettävät NC-operaatiot standardi menuista..
 - ii. Tehokkaampi käyttöliittymä sorvauksen jyrsintä operaatioihin.

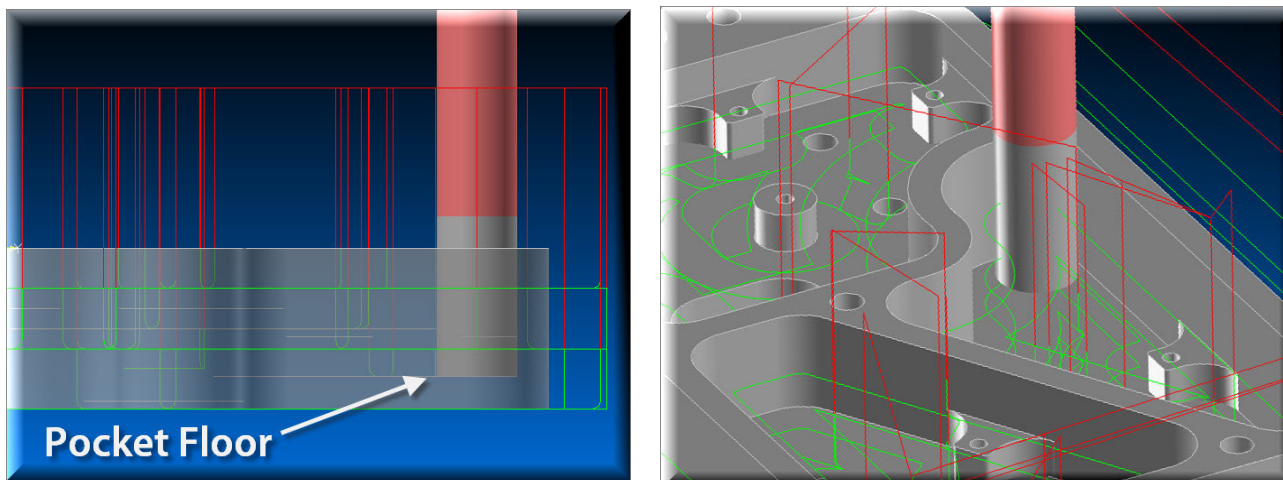


2) Uusi – Suurnopeus Z-rouhinta rata

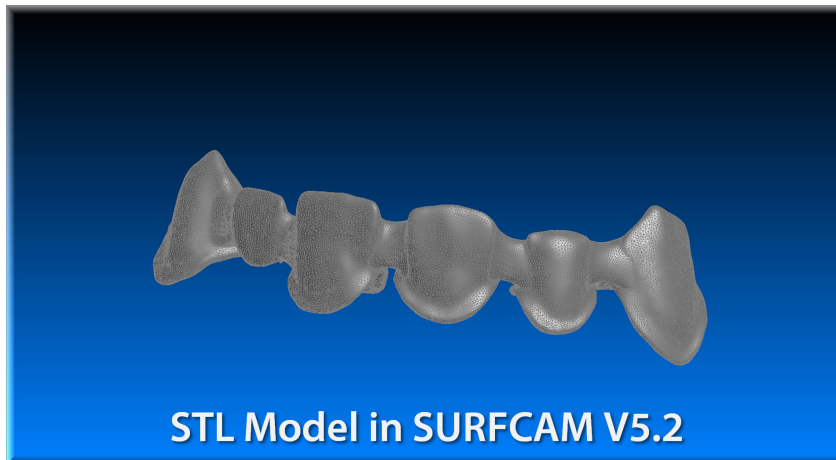
a. Tämä on aivan uusi HSM Z-rouhinta rutiini jossa sovelletaan suurnopeus jyrsinnän strategioita ja joustavuutta.



b. Tämä uusi strategia sisältää adaptiivisen viipaloinnin ja tehokkaan algoritmin..

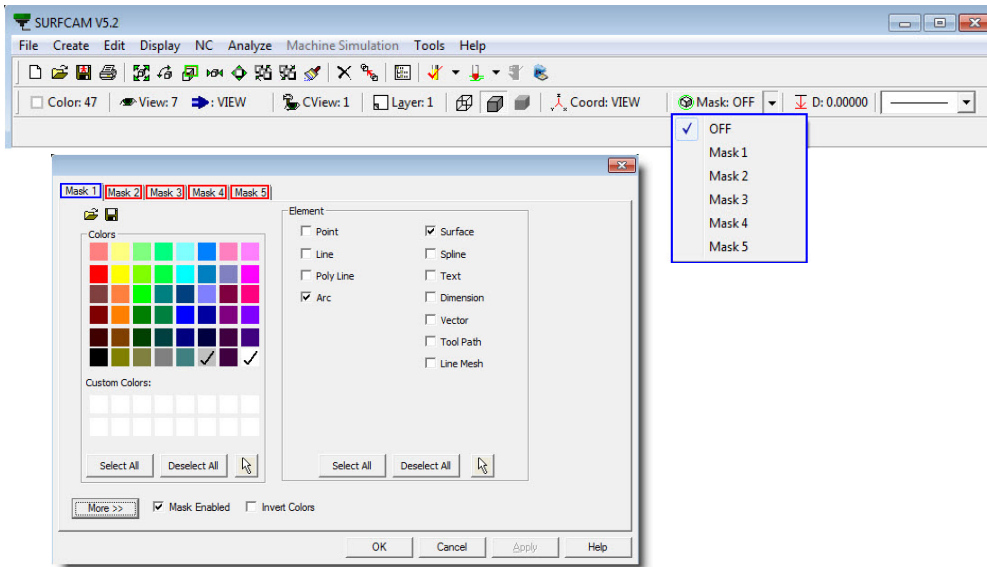


c. Tämä rutiini tukee sekä STL kappaleiden että pintamallien rouhintaa.

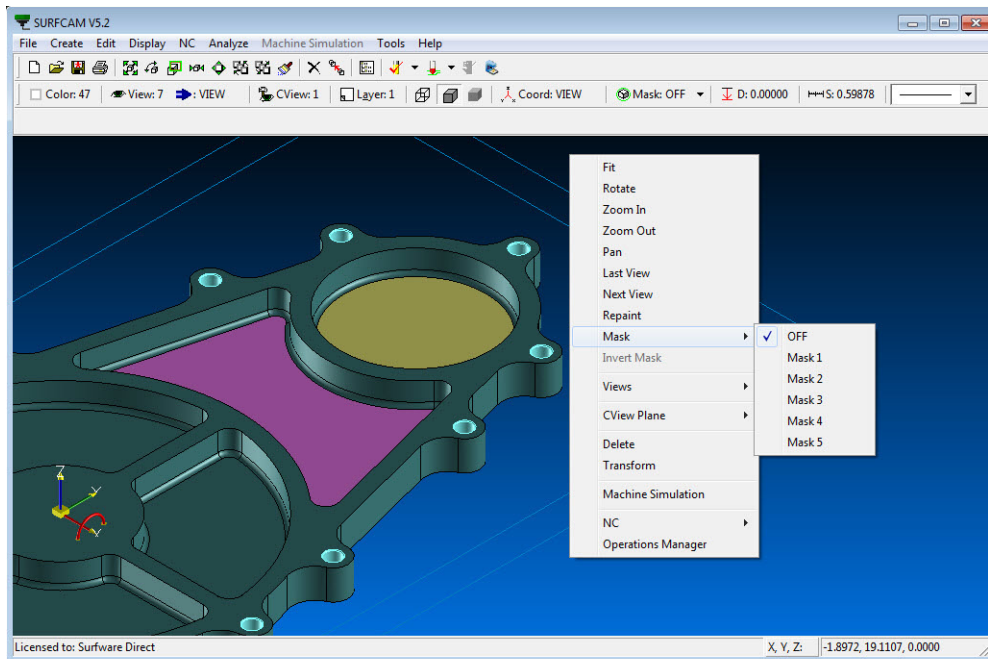


3) Uusi - monimaskaus valinta

- a. Monimaskausvalinnassa voidaan valita 5 erilaista väriä ja elementtiä yhdellä kerralla yhteen istuntoon.

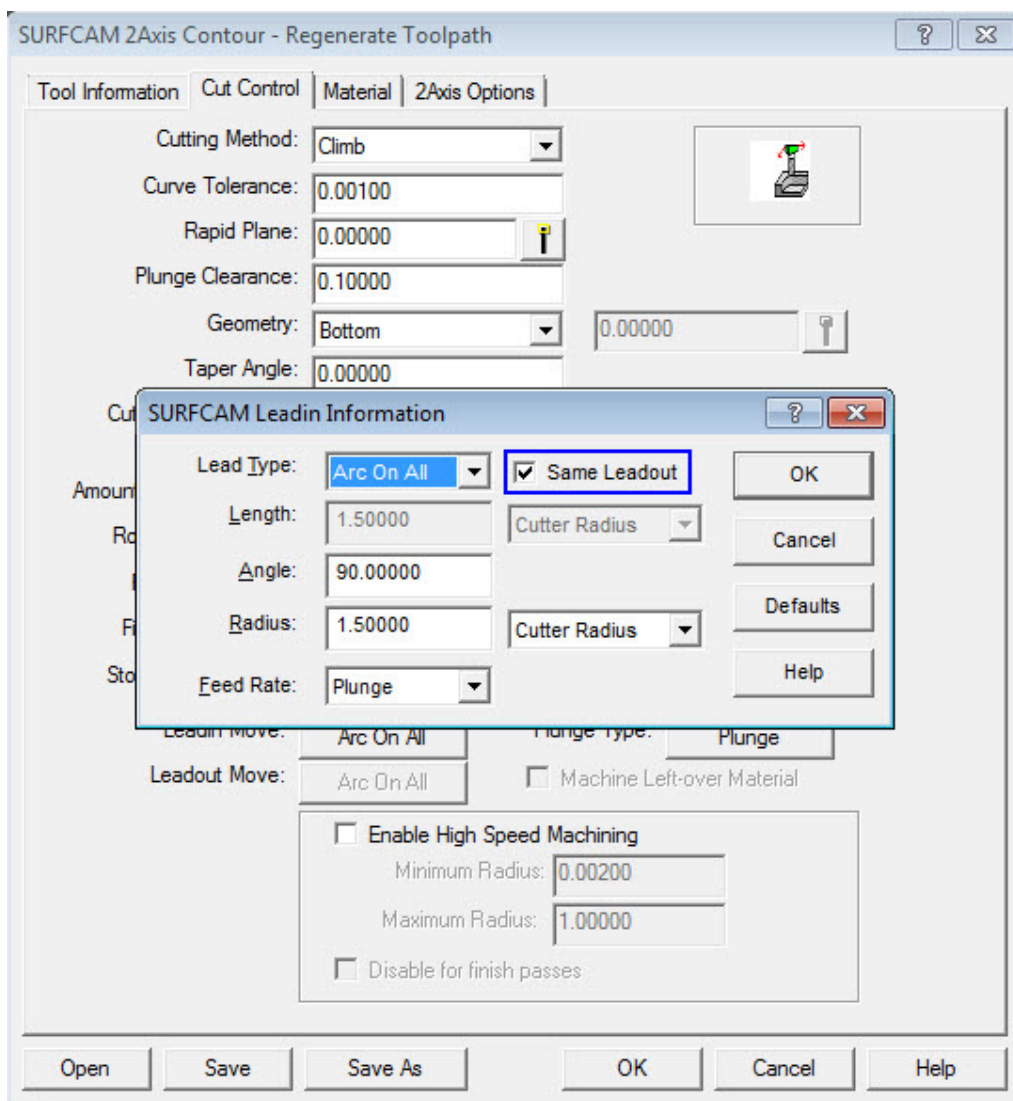


- b. Oikea-klikkaus valikko sallii valintojen välillä pomppimisen ja jopa niiden kääntämisen vastakkaisiksi ilman työtilasta poistumista.



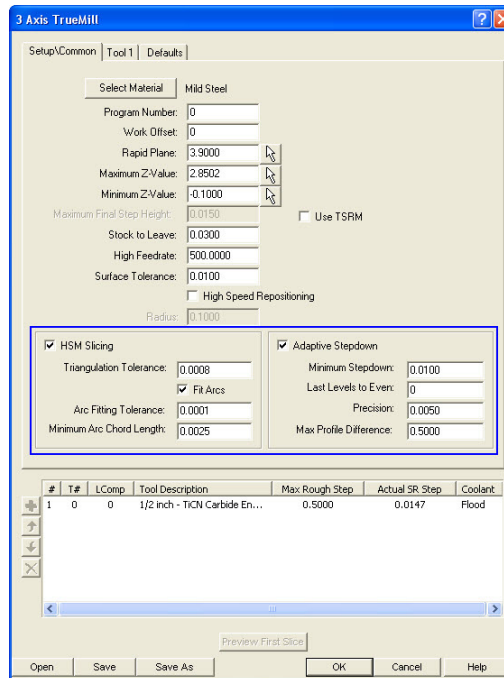
4) Uusi - Sisäänmenossa “Sama ulostulo” valinta

- a. 2 & 3-akselisten työstöratojen Sisäänmeno välilehteen on lisätty uusi valinta "Sama ulostulo", jolloin ulostulo on automaattisesti sama kuin sisäänmeno..

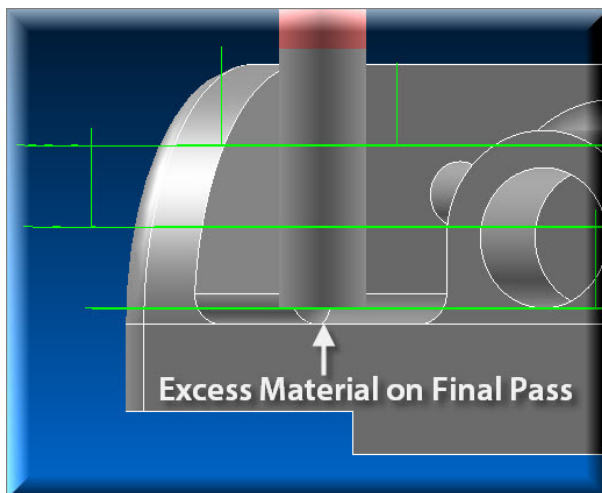


5) Uusi - Adaptiivinen viipalointi TRUEMill:ssa

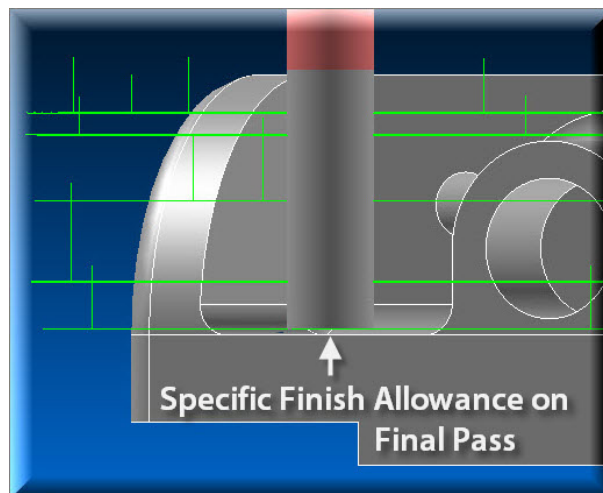
a. 3-Akselisen TRUEMill Optioissa on valinta viipaloinnille.



b. Tämä viipalointi sisältää myös adaptiivisen viipaloinnin TRUEMill radoille.



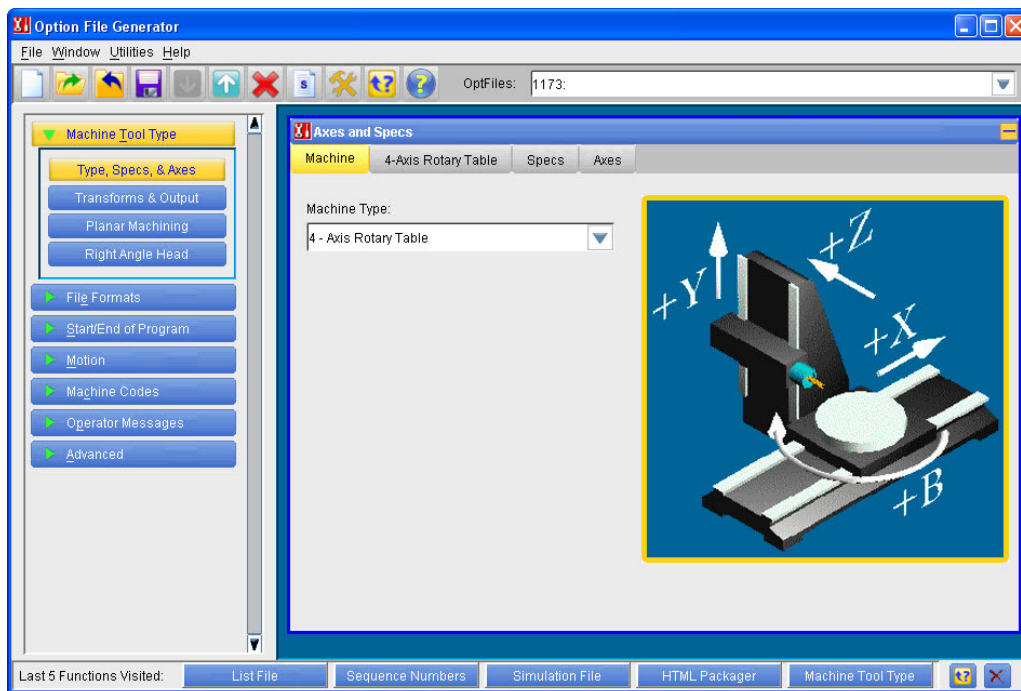
Ilman adaoptiivista



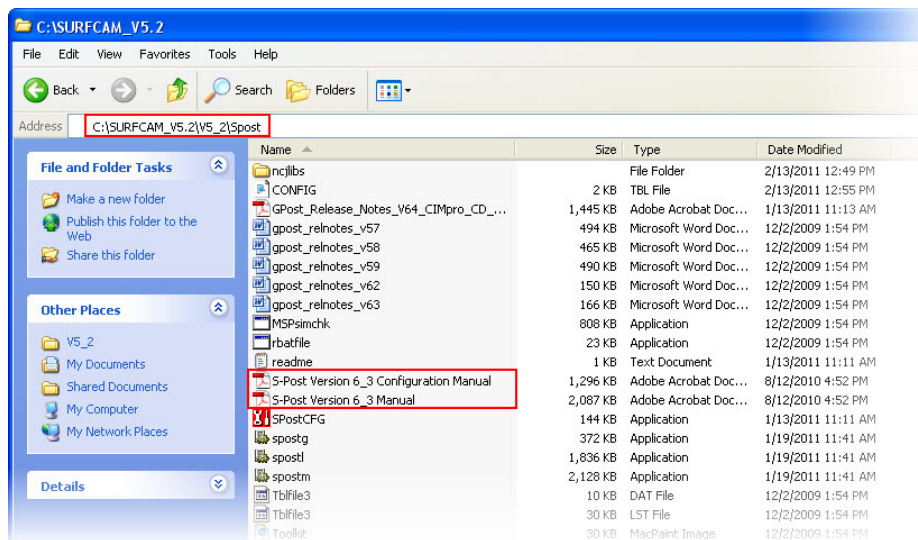
Adaptiivinen alasmeno

6) Parannus - SPost käyttöliittymä

- a. SPost käyttöliittymää on parannettu
- b. Heidenhain ohjauksiin lisätty toimintoja.

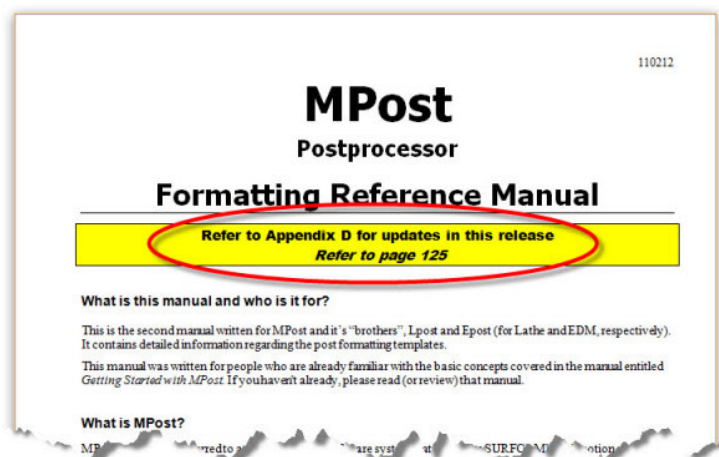


- c. Päivitetty SPost dokumentaatio.

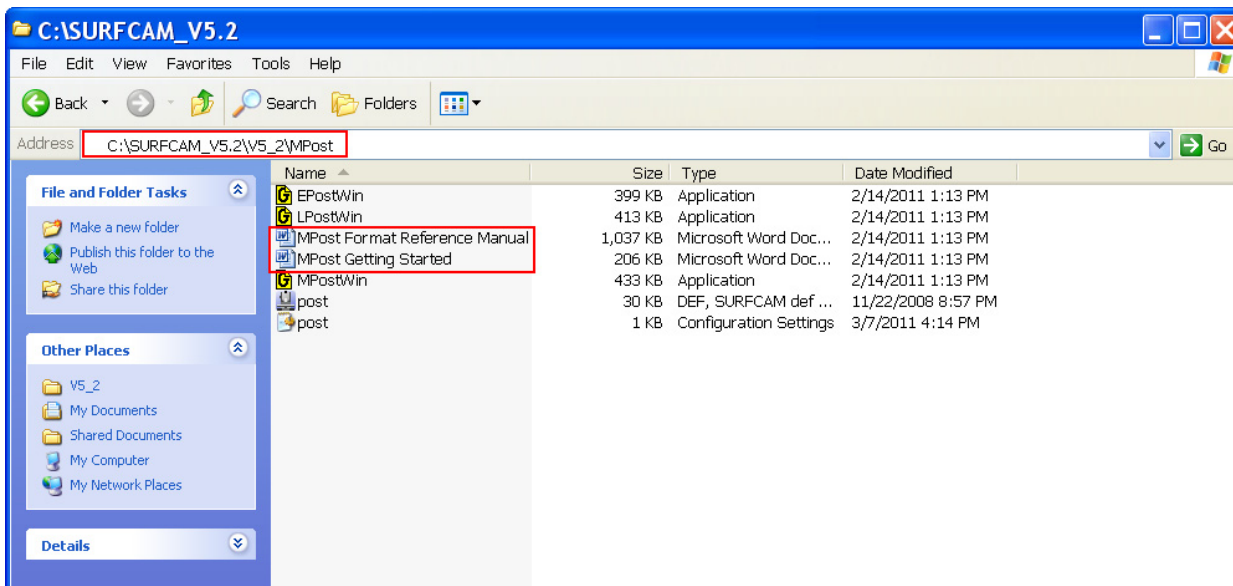


7) Parannus - "MPost" toiminnot

- a. MPost kone on päivitetty.
 - i. Lisä dokumentaatio asennuksen yhteydessä

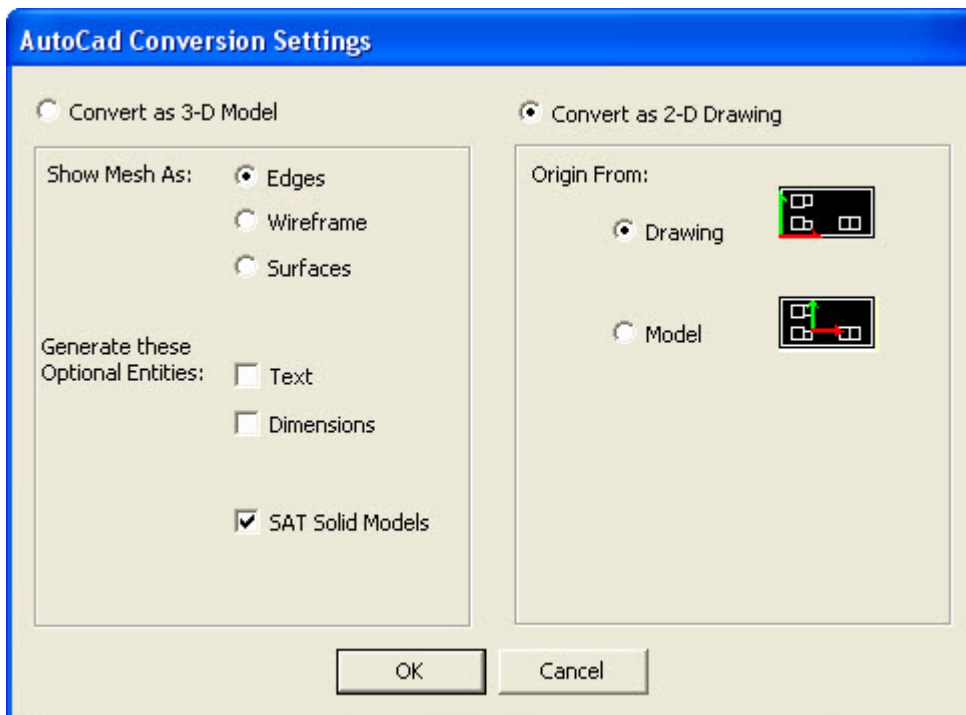


- b. Päivitetty dokumentaatio.



8) Parannus - CAD kääntäjät

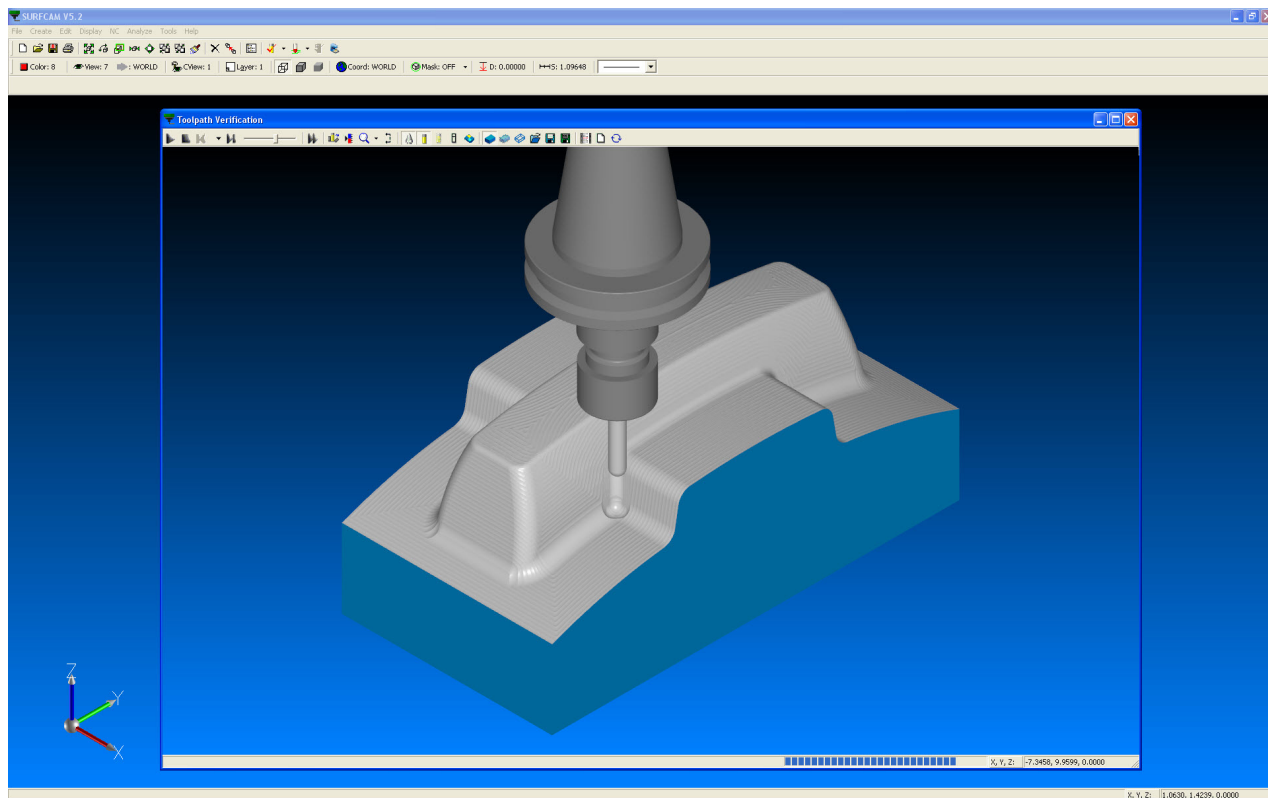
- a. Autodesk kääntäjät on päivitetty, sekä .dwg että .dxf tiedostot.
- b. Kääntäjissä myös uusia optiota. Uusi Autodesk kääntäjän liittymä antaa muuttaa 3D malliksi, 2D-piirustukseksi, voi myös tehdä piirustuksen tai mallin 2D kääntämisessä, näyttää meshit reunoina, rautalankana tai pintoina, tuoda sisälle tekstin ja mitoituksen elementit kuin myös lukea SAT Solidi malleja..



- c. kaikki CAD kääntäjät on päivitetty viimeisimpiin versioihin..

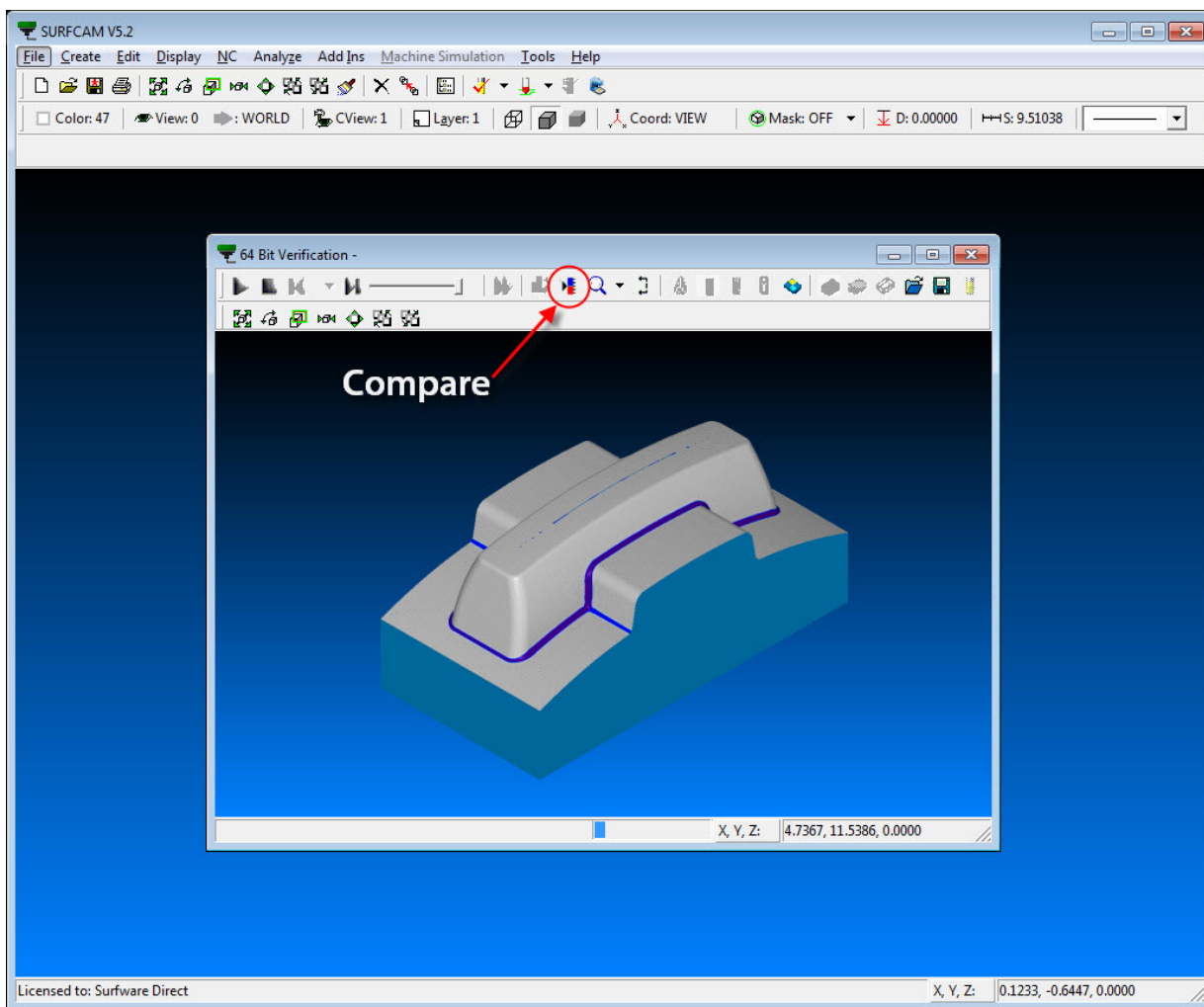
9) Parannus - 32 bittinen simulointi

- a. SURFCAM 32 bittinen simulointi aukeaa omassa ikkunassaan SURFCAM liittymässä samoin kuin 64 bittinen simulointi.
 - i. Käyttäjä voi jatkaa SURFCAM illä työskentelyä kun simulointi "pörrää" omassa ikkunassaan.



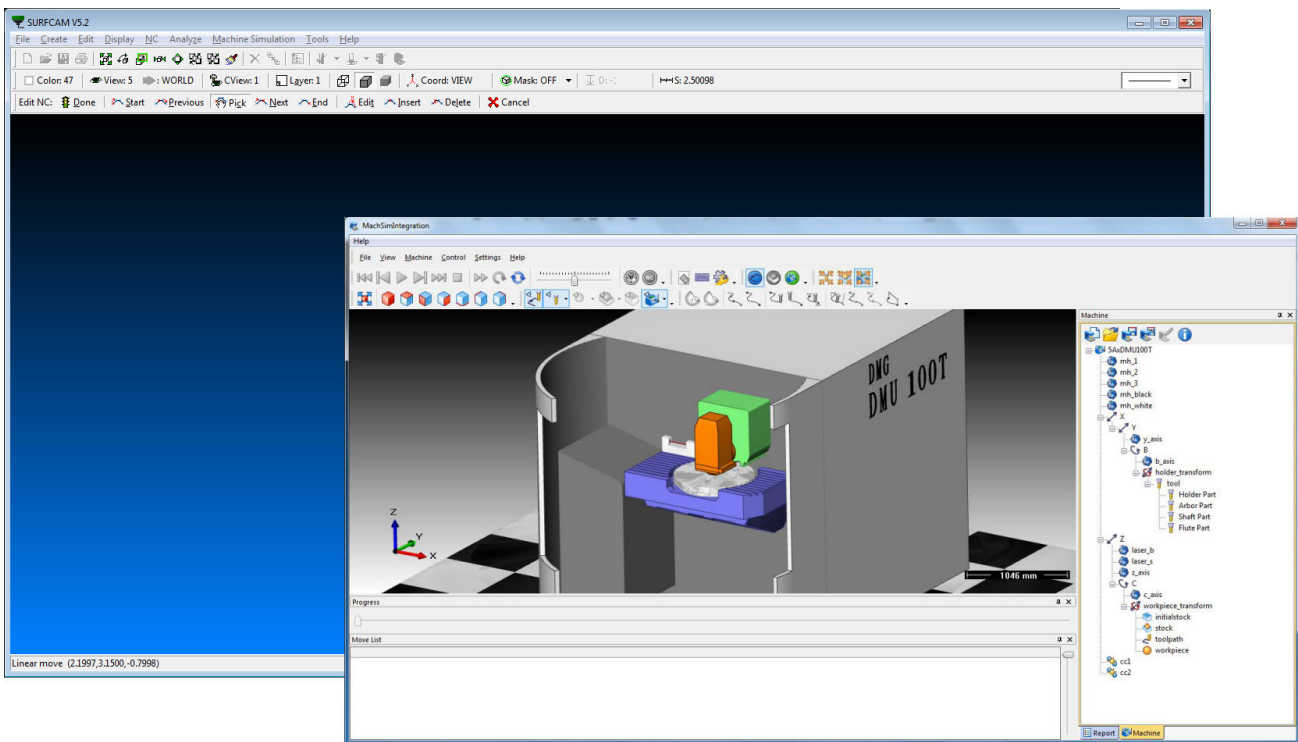
10) Parannus - 64 bitin simulointi

- SURFCAM 64 bitin simulointi on parannettu ja siinä on mm. vertailu.



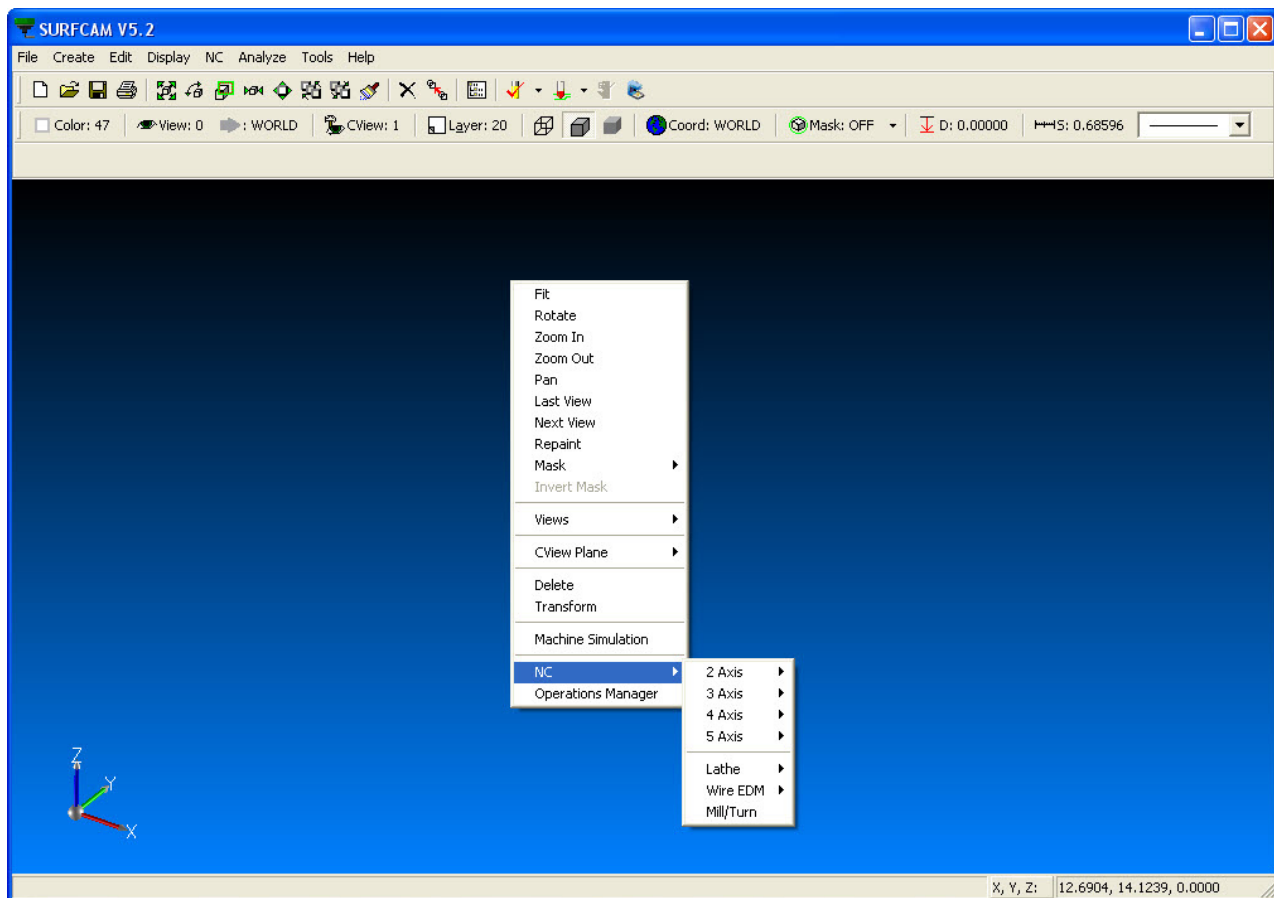
11) Parannus - Työstökoneen simulointi

- a. Työstökoneen simulointi aukeaa nyt omassa ikkunassaan.
 - i. Käyttäjä voi jatkaa SURFCAM illä työskentelyä kun simulointi "pörrää" omassa ikkunassaan.
 - ii. Käyttäjä voi myös ajaa useita eri simulointeja samaan aikaan..
- b. Työstökone simulointi tukee nyt knäky koneistusta SURFCAMissa.
- c. Työstökone simulointi tukee 0-piste koneistusta paikallisissa knäkyissa 2 - 5-akseli koneistuksessa.
- d. Räätelöity koneen Backup mahdollisuus.
 - i. Suoritettaessa päivitystä SURFCAM automaattisesti ottaa BACKUPin koneista..
- e. Päivitetyt virhe ilmoitukset rajoista, radoista ja konetyypeistä.



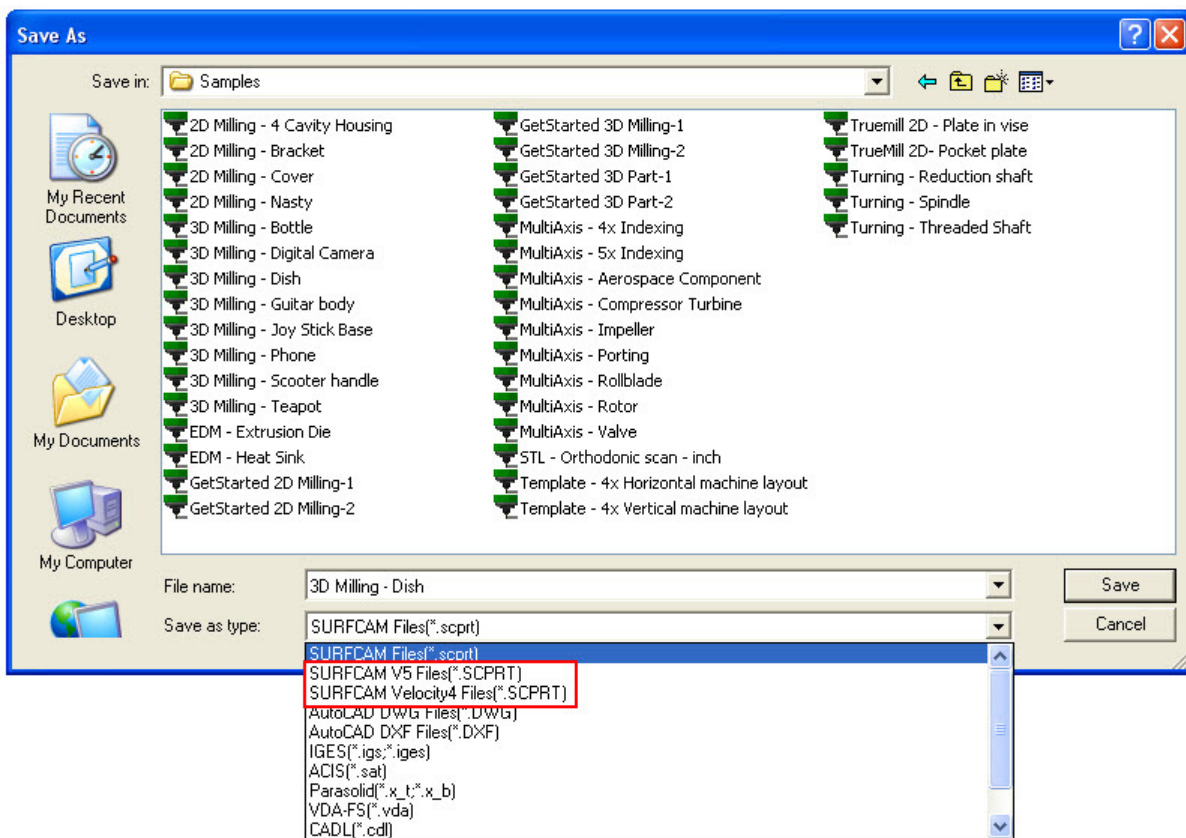
12) Parannus – “NC” valikko oikealla hiirinäppäimellä

- a. Koko “NC” valikko työstöratojen luomiseksi on oikean hiiri näppäimen klikkauksella käytettävissä.



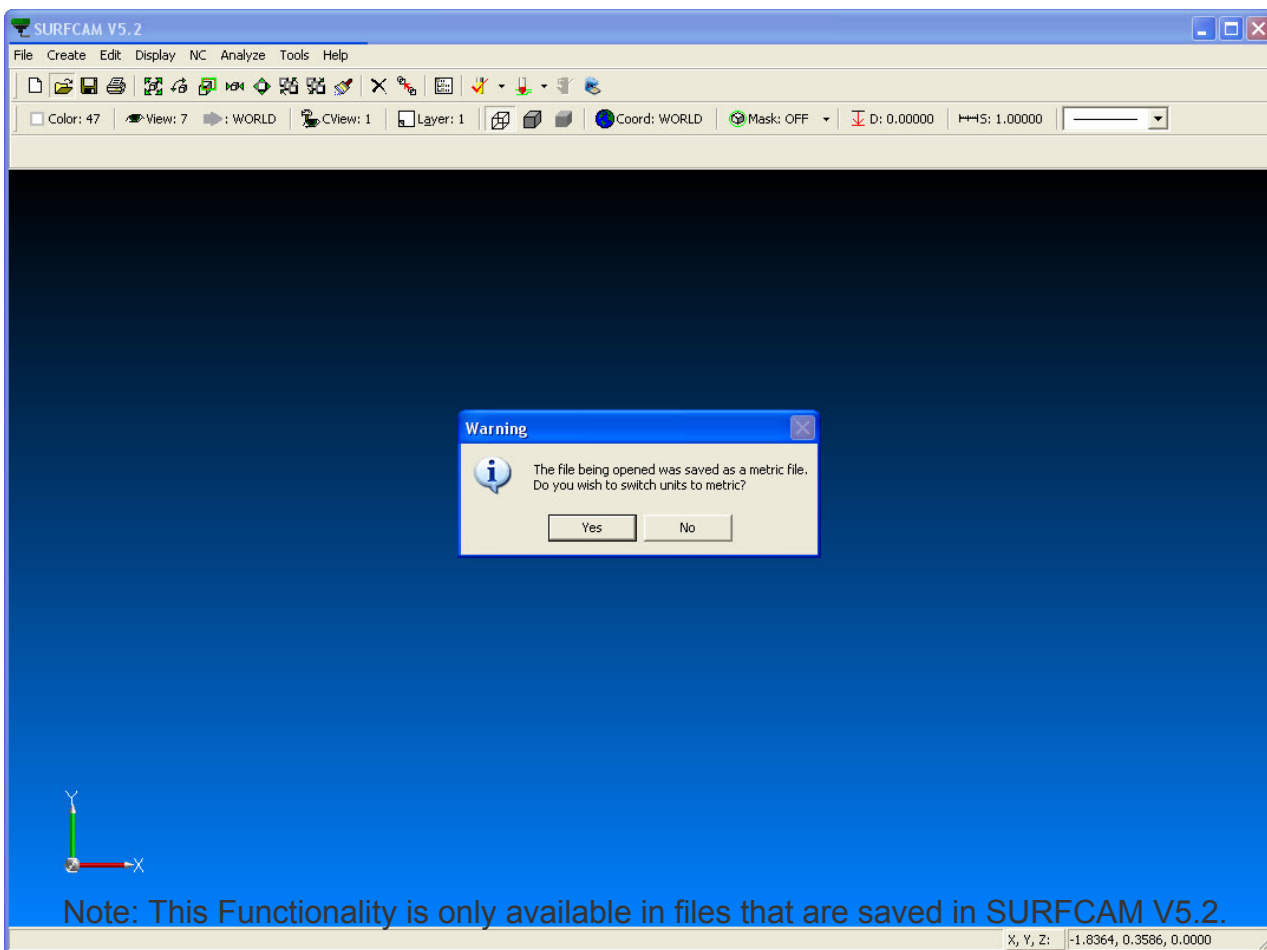
13) Parannus – “Tallenna nimellä” Velocity4 & V5 formaatit

- a. SURFCAM V5.2 voi tallentaa Velocity4 ja V5 formaatissa
 - i. Käyttäjä voi mennä takaisin edellisiin versioihin SURFCAM.
 - ii. Formaattit Velocity4 tai V5 voidaan avata V5.1:ssä.



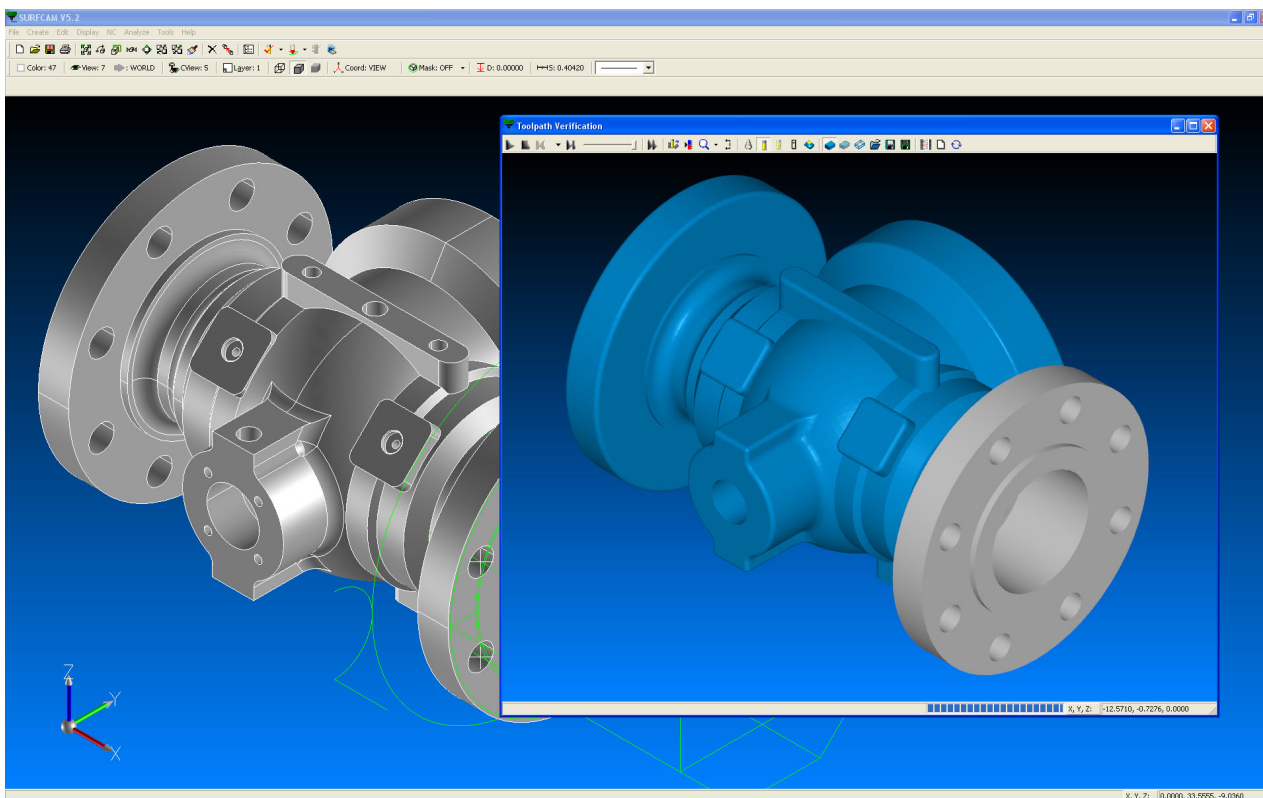
14) Parannus – Automaattinen yksikköjen tunnistus

- a. Uusi SURFCAM V5.2 tiedosto formaatti sisältää automaattisen yksikköjen tunnistuksen.



15) Parannus – STL aihion määrittelyt

- SURFCAM V5.2 tukee nyt STL geometrioita ahiolina laskettaessa rouhinta työstöratioja.
- Parannettu .stl file laatu tulostettaessa koensitetun aihion määrittelyä.



16) Kehitys

- Tukevampi SolidWorks kokoonpanojen assosiatiivisyys.
- Yli 150 korjausta tässä versiossa.