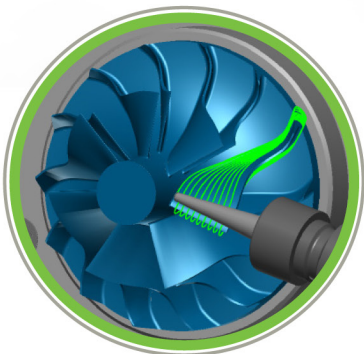
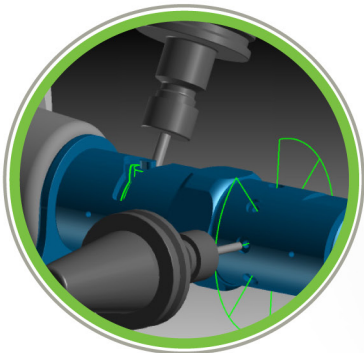
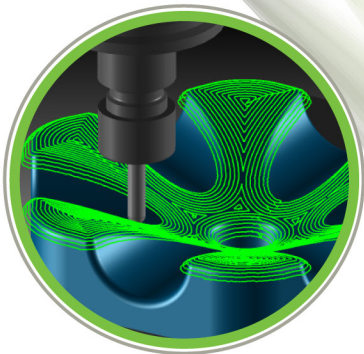
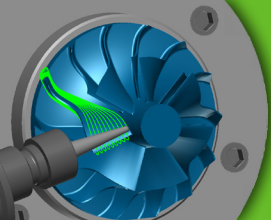


# surfcam

World class precision and control for your CNC machines

## Mitä uutta SURFCAM 2015 R1

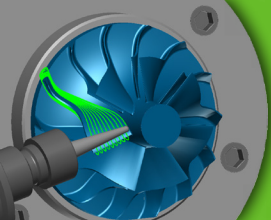




## Sisältö

---

Yleinen/Järjestelmä	3
Uusi asennusohjelma >>.....	3
Toiminnollisuus	4
Parannettu piirrustustason tuki >>.....	4
Parannettu värityksen tuki >>.....	5
Inline -koodi erillisenä operaationa >>.....	6
2-akselinen – Uusi taskun rouhinnan työstöradat >>.....	7
Työstöratojen valaistus >>.....	8
CAD -kääntäjät	9
Päivitetyt CAD -kääntäjät >>.....	9
Kielituki	10
Saatavilla 15 kielellä >> .....	10

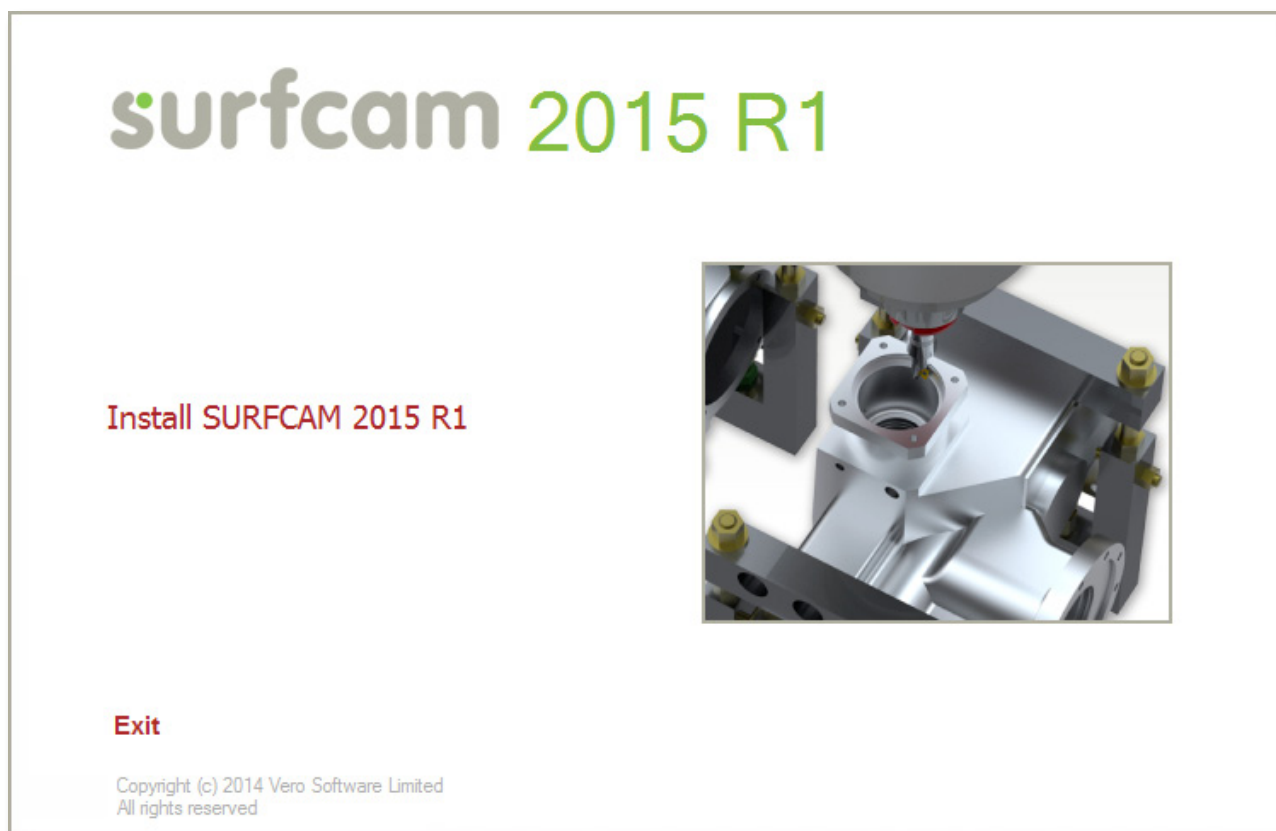


## Yleinen/Järjestelmä

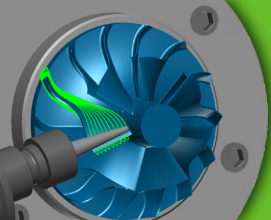
### Uusi asennusohjelma >>

SURFCAM 2015 R1:ssä on uusi Vero Software -asennusohjelma, joka pystyy asentamaan useita eri ohjelmia asennuksen aikana. Uusi Vero -asennusohjelma asentaa:

- SolidLink – Päätyökalu CAD -tiedoston tuomiseksi
- CLS 2015 – SURFCAM 2015 R1 :ssä on uusi käyttäjälisenssi
- SURFCAM – Tarvittavat esitietovaatimukset ja SURFCAM 2015 R1



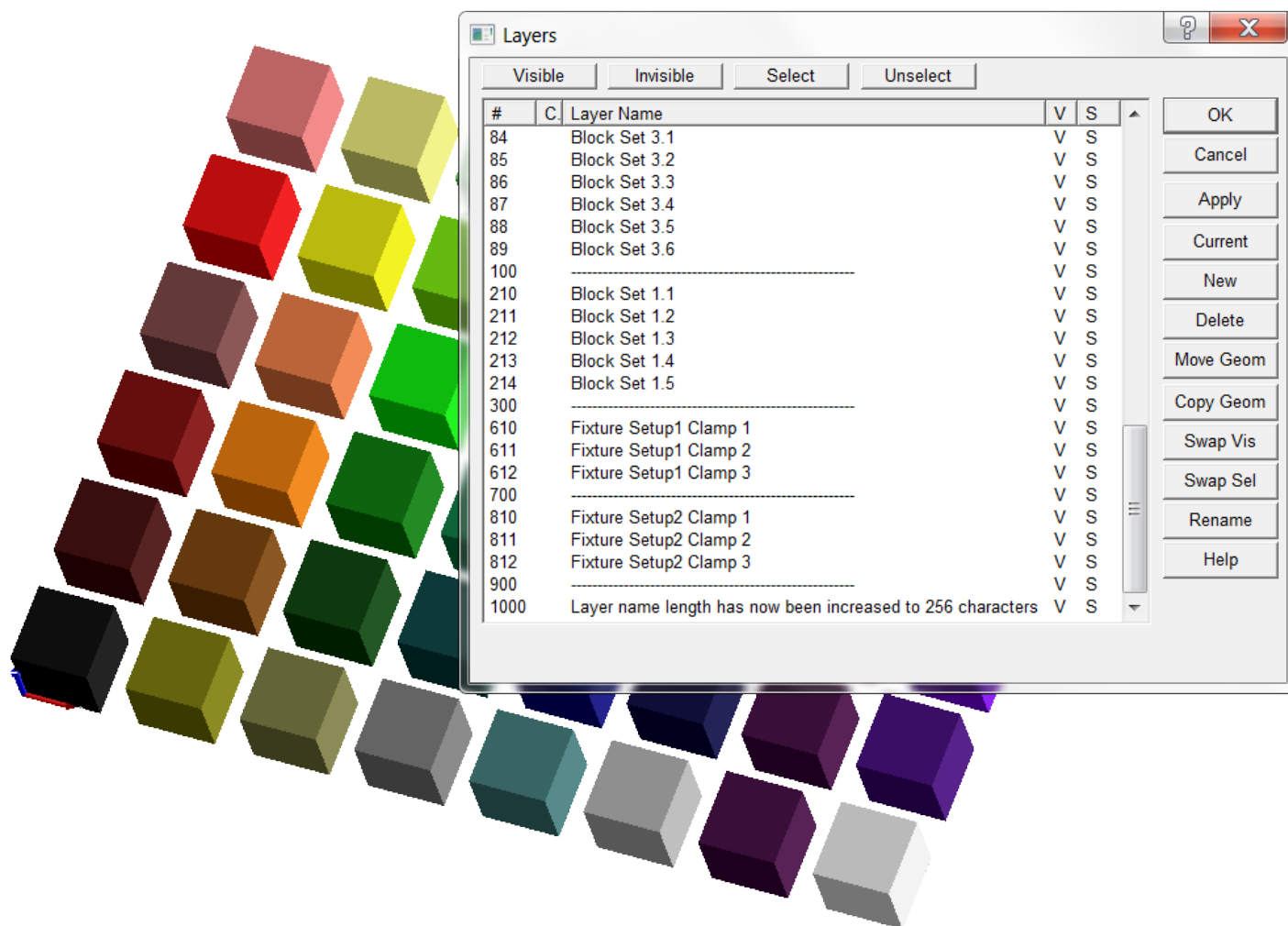
Asennus aloitetaan yksinkertaisesti klikkaamalla “asenna SURFCAM 2015 R1”.

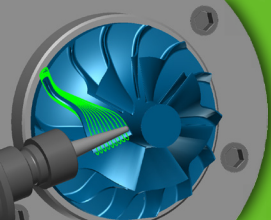


## Toiminnollisuus

### Parannettu piirrustustason tuki >>

- SURFCAM 2015 R1 tukee nyt 1000 piirrustustasoa ja 256 merkkiä piirrustustasojen nimissä.
- Useammat piirrustustasot, sekä pitkät ja kuvaavat piirrustustasojen nimet mahdollistavat CAD geometrien organisoinnin.

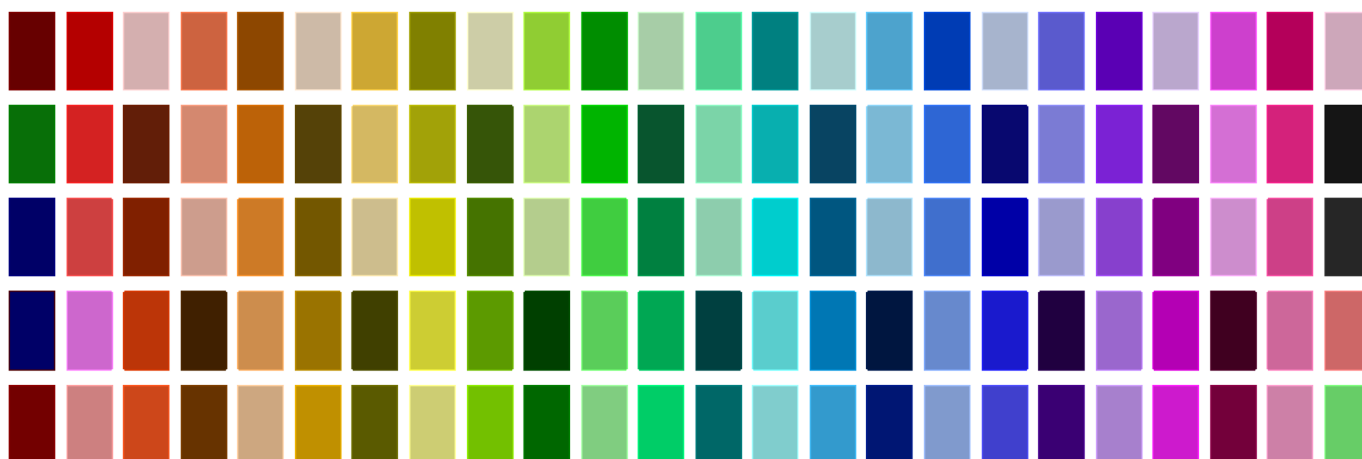
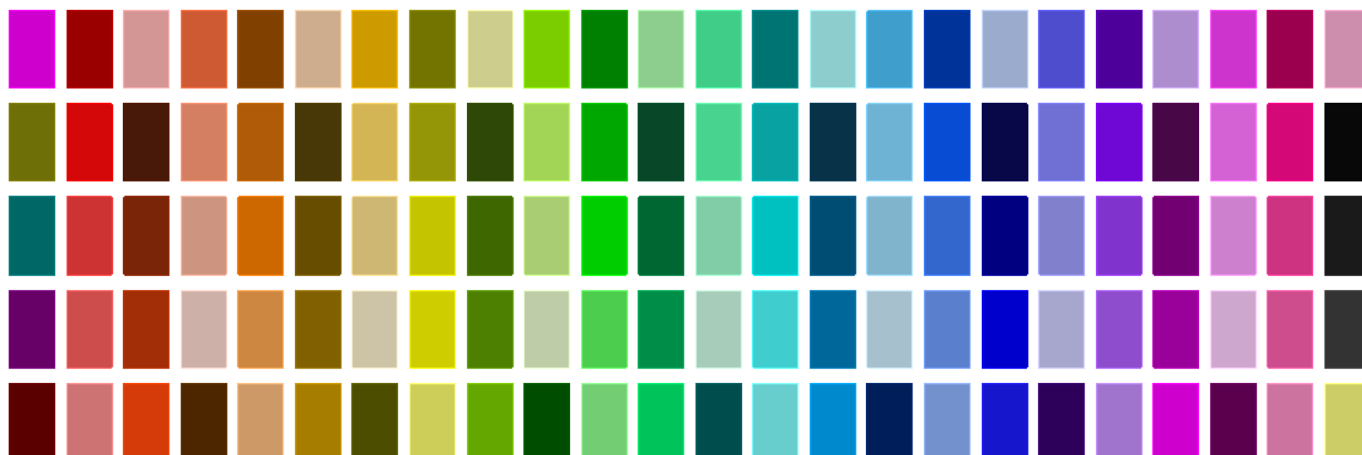


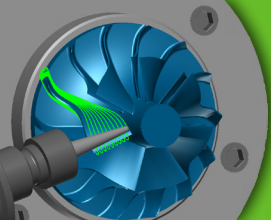


## Toiminnollisuus

### Parannettu värityksen tuki >>

- SURFCAM 2015 R1 :ssä on nyt yli 1000 väriä käytettävissä.
- Tarjoaa entistä laajemman mukautetun väripaletin.

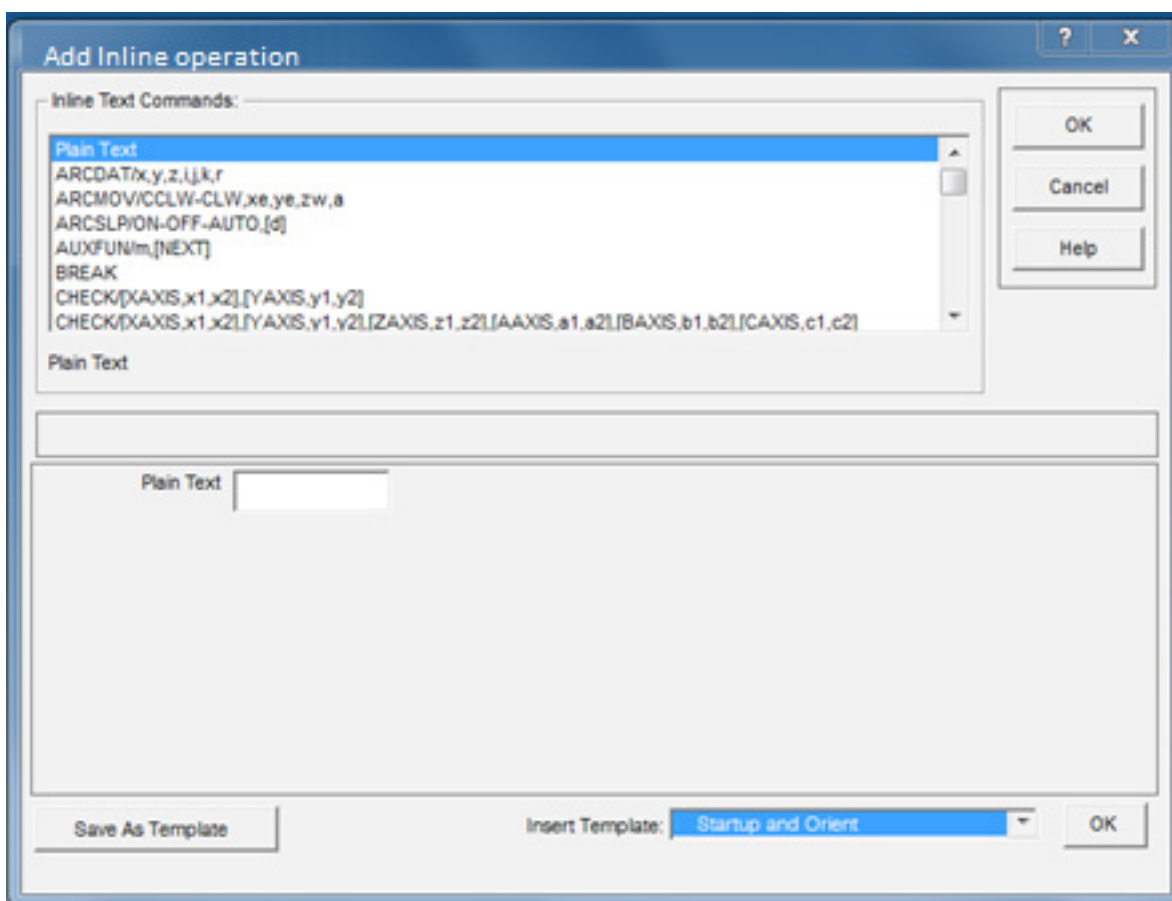


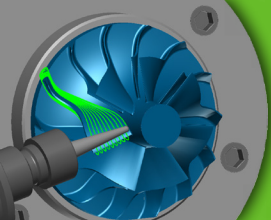


## Toiminnollisuus

### Inline -koodi erillisenä operaationa >>

- SURFCAM 2015 R1:ssä inline –koodi löytyy Operaation hallinnasta itsenäisenä operaationa.
- Inline –koodi pysyy muuttumattomana uudistettaessa työstöratoja.

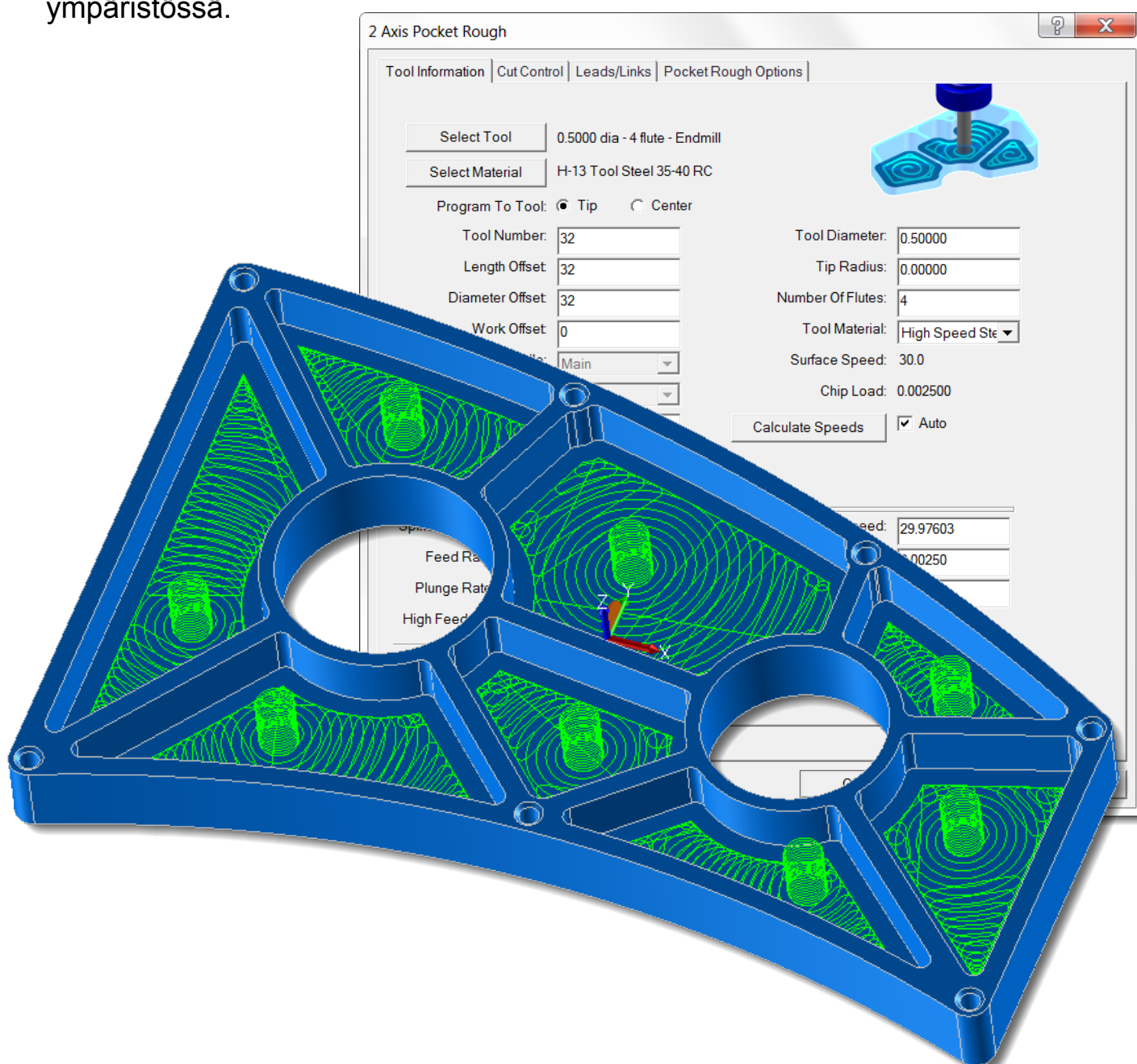


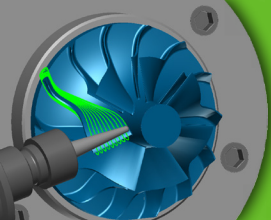


## Toiminnollisuus

### 2-akselinen – Uusi taskun rouhinnan työstöradat >>

- SURFCAM 2015 R1 :ssa on nopea suurnopeusrata ja rouhinta strategia 2 Axis Advanced Edition - asiakkaille ja muille.
- Kasvanut materiaalin poistoteho sisältyy nykyään myös 2-akselisessa ympäristössä.





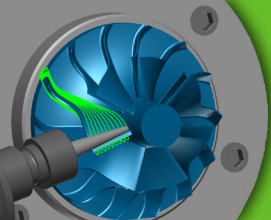
## Toiminnollisuus

### Työstöratojen valaistus >>

- SURFCAM 2015 R1:ssä pystytään korostamaan jokainen työstörata, kun se on valittu Operaation hallinnasta.
- Operaatioiden hallinnasta työstöradat saa helposti ruudulle näkyviin graaffisesti valaisemalla ne.

The image displays two screenshots of the SURFCAM NC Operations Manager interface. The top screenshot shows the 'NC Project' tree with three operations: '2axis Pocket -Tool 1', '2axis Contour2d -Tool 2', and '2axis Hole Process Untitled -Tool 3, 4'. The '2axis Contour2d -Tool 2' operation is highlighted in blue. A dropdown menu is open, showing 'List all' and 'Mill Sample Posts'. The bottom screenshot shows the same interface, but with the '2axis Contour2d -Tool 2' operation highlighted in orange. A dialog box is open, showing the 'Display all posts in postform.m' options: 'Large Icons' (checked), 'Highlight Toolpath/Operatio' (checked), and 'Thicken Toolpath' (checked). The dialog also has 'Filter Only', 'Post', 'Done', and 'Help' buttons. Below the screenshots are two 2D plots of the machined part. The left plot shows the toolpaths in green and orange, with the '2axis Contour2d -Tool 2' operation highlighted in orange. The right plot shows the toolpaths in green and orange, with the '2axis Contour2d -Tool 2' operation highlighted in green.





## CAD -kääntäjät

---

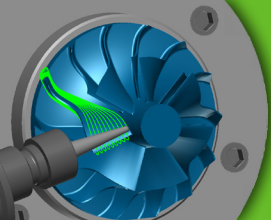
### Päivitetyt CAD -kääntäjät >>

#### Sisältyvät tiedostotyypit:

SURFCAM (.scprt) Version up to SURFCAM 2015 R1  
SolidWorks Parts (.prt, .sldprt) Version from 1998 - 2015  
SolidWorks Assembly (.sldasm) Version from 1998 - 2015  
SolidWorks via SolidLink (.sldprt, .sldasm) Version from 1998 - 2015  
Part Modeler (.pmod) Version from AD3S – Part Modeler 2015 R2  
Autocad DWG (.dwg) Version up to 2014  
Autocad DXF (.dxf) Version up to 2014  
IGES (.igs, .iges) – Version up to 5.3  
STEP(.step, .stp) Version AP203 & AP214 (Geometry Only)  
ACIS (.sat, .asat, .asab, .sab) Version from ACIS 1.0 - ACIS R24  
Parasolid (.x\_t, .x\_b) Version from bin 10 – 26.1.0  
Solid Edge (.par) Version up to ST7  
VDA-FS (.vda) Version from 1.0 & 2.0  
CADL (.cdl)  
STL (.stl)  
G-Code (.ncc)  
Cam Profile (.cm)  
Gear Profile (.gr)  
Involute Curve (.inv)  
ASCII Data (.asc)  
SURFCAM Tool Files (.scctl) Version up to SURFCAM 2015 R1  
Rhino (.3dm) Version up to V5  
Mastercam (.mc, .mcx) Version from 8 - X7

#### Lisävarusteiset tiedostotyypit:

CATIA V4 (.model, .exp, .session) Version from CATIA 4.1.9 – CATIA 4.2.4  
CATIA V5/V6 (.CATPart, .CATProduct) Version from R2-R21 & CATIA V6 R2015  
Inventor (.ipt, .iam) Version from 6 - 11, Version from 2008 - 2013  
ProEngineer/Wildfire/Creo (.prt, .prt.\*, .asm, .asm.\*) Version from 16 – Wildfire 5 – Creo Version 3  
Unigraphics/NX (.prt) Version from 11 to 18, Version NX to NX9



## Kielituki

---

### Saatavilla 15 kielellä >>

- English
- Chinese-Traditional
- Chinese-Simplified
- Czech
- French
- Finnish
- German
- Italian
- Japanese
- Korean
- Polish
- Portuguese
- Russian
- Spanish
- Swedish

