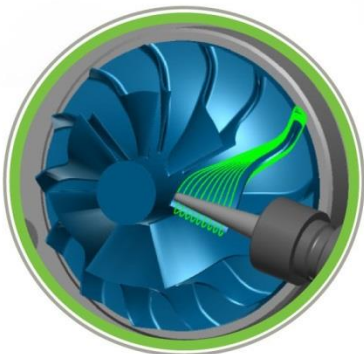
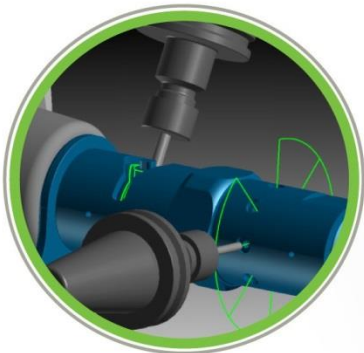
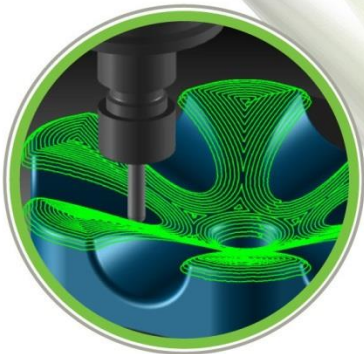


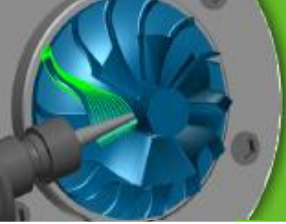
# surfcam

World class precision and control for your CNC machines

## Mitä Uutta

### SURFCAM 2016 R1

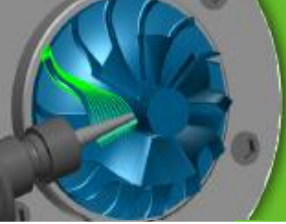




## Sisällysluettelo

---

|   |    |
|---|----|
| Yleistä/Järjestelmä                         | 3  |
| Asennus >>.....                             | 3  |
| Toiminnollisuus                             | 4  |
| Tuki poimitun geometrian valaisulle >>..... | 4  |
| Tulostusasetusten parannus>>. ....          | 5  |
| Käyttöliittymän parannus >>. ....           | 6  |
| Kaarien tunnistus porauksessa >>.....       | 7  |
| Uusien aihiotyyppien tuki >>.....           | 8  |
| Aihion näyttö >>.....                       | 9  |
| Crash Zoom >>.....                          | 10 |
| DSN tuki >>. ....                           | 11 |
| Dynaaminen piirutustason valaisu >>. ....   | 12 |
| CAD kääntäjät - 2016 R1                     | 13 |
| Päivitetyt CAD kääntäjät >>. ....           | 13 |
| Kielituki                                   | 14 |
| Available in 15 languages >> .....          | 14 |
| Korjausluettelo                             | 11 |
| Corrections in SURFCAM 2016 R1 >>. ....     | 11 |



## Yleistä/Järjestelmä

### Asennus >>

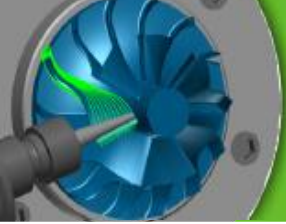
SURFCAM Traditional 2016 R1 käyttää uutta Vero –asentajaa, jolla voi asentaa useita eri ohjelmia yhdellä asennuskerralla. Koska useiden ohjelmien teknologiat ovat jaettu eri brandeille, ohjelmat täytyy asentaa erikseen.

- SolidLink – Päätyökalu CAD -tiedoston tuomiseksi
- CLS 2015 – Käyttäjälisenssi
- Surfcam Traditional – Tarvittavat esitietovaatimukset ja Surfcam Traditional 2016 R1
- Surfcam Migration Tool

HUOM: Asennuksen pitäisi alkaa suoraan klikkaamalla “StartHere.hta” (AloitaTästä.hta) – tiedostoa, joka on asennuslevyllä. Surfcamin asennus setup.exen kautta jättää asennuksen toimimattomaan tilaan.



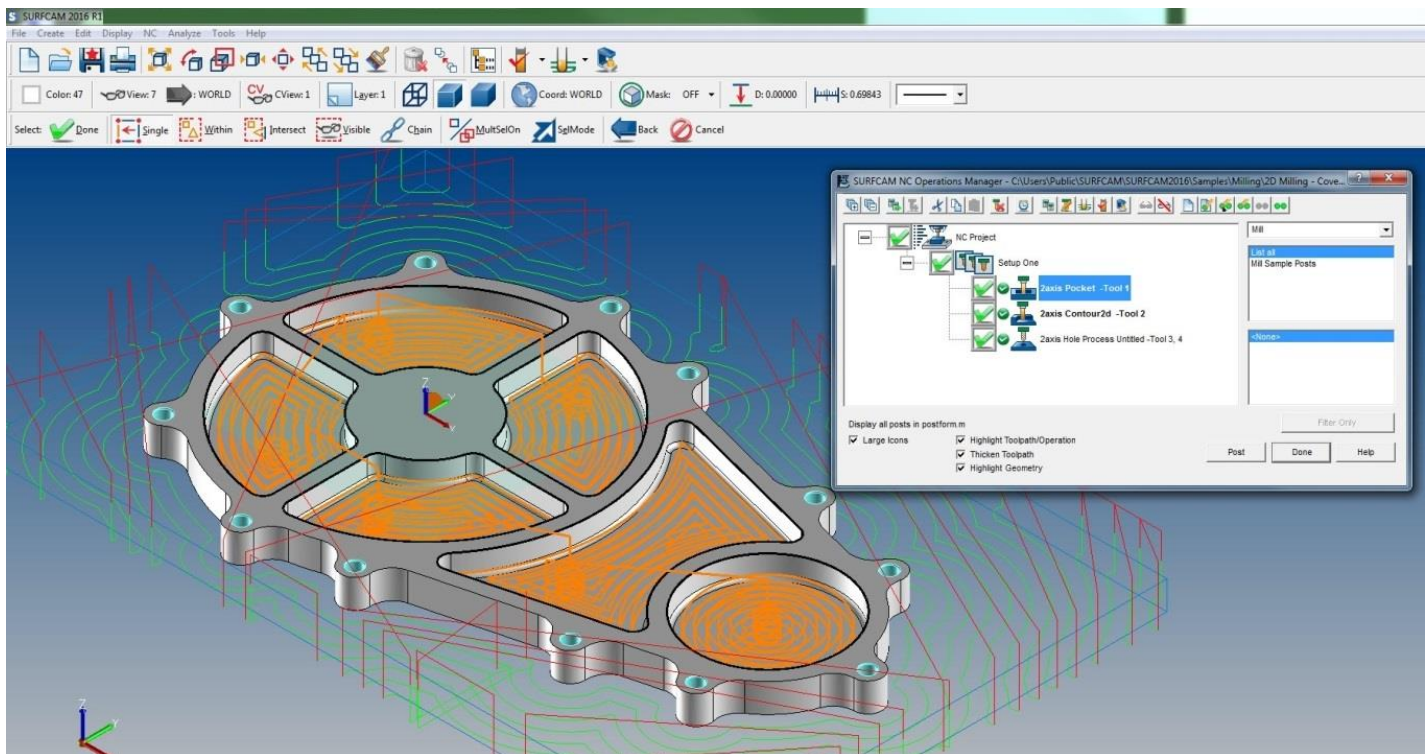
Aloitusruudun avauduttua, aloita klikkaamalla “Asenna Surfcam Traditional 2016 R1”, tällöin ohjelma asentaa automaattisesti kaikki tarvittavat ohjelmistokomponentit.



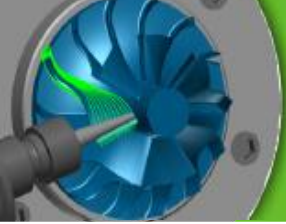
## Toiminnollisuus

### Geometrian valaisu >>

- Valitsemalla "valaise geometria" operaation hallinnasta, Surfcam korostaa työstörataan liittyvän geometrian.
- Rautalanka- sekä pintageometria tulee näkyviin.
- Vain yhden työstöradan geometrian korostus on mahdollista.





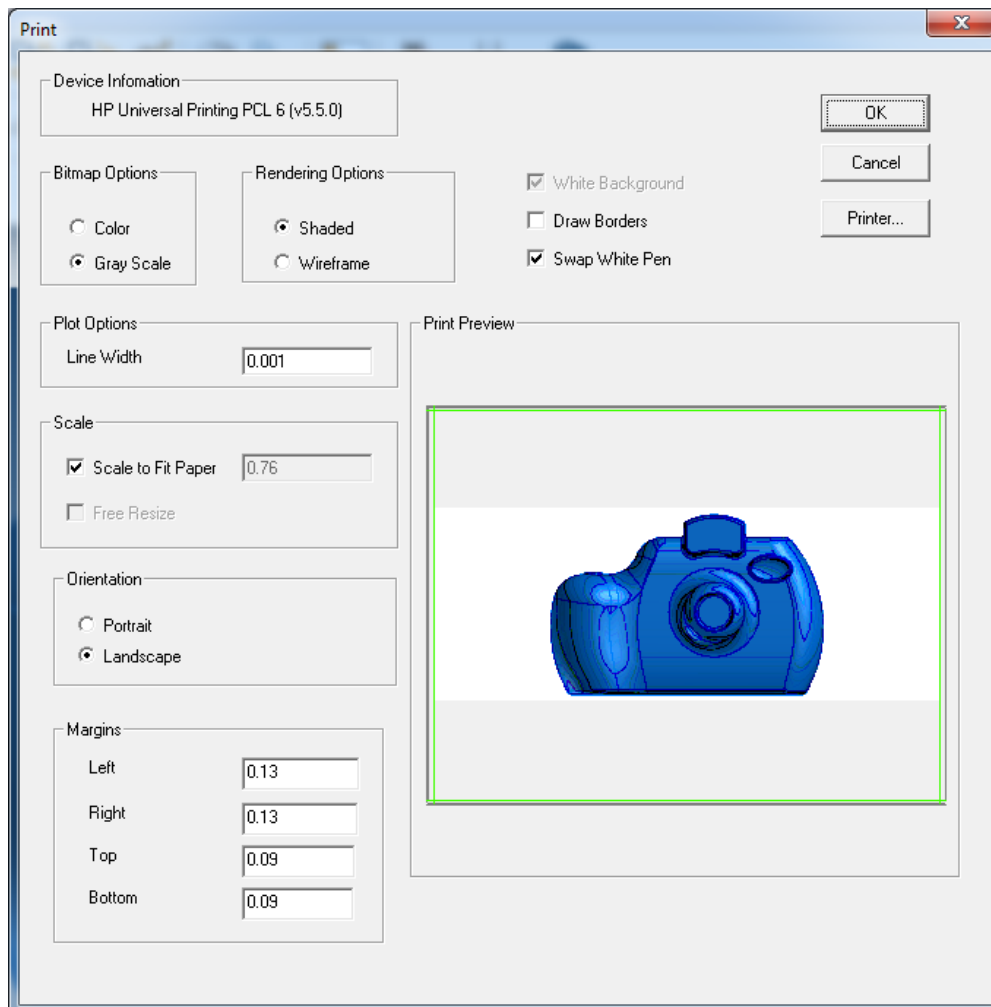


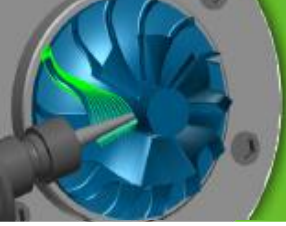
## Toiminnollisuus

### Tulostusasetusten parannus >>

Surfcam Traditional 2016 R1:seen on tehty useita sisäisiä parannuksia tulostukseen, ja nämä muutokset ovat näkyvissä päivitetystä tulostus –välilehdessä. Uudet tulostusominaisuudet sisältävät:

- Uusi ilme, oletusprintterin ominaisuuksien parempi muistaminen
- Kappaleen paikoituksen valinta
- Marginaalit
- Tulostuksen esikatselu

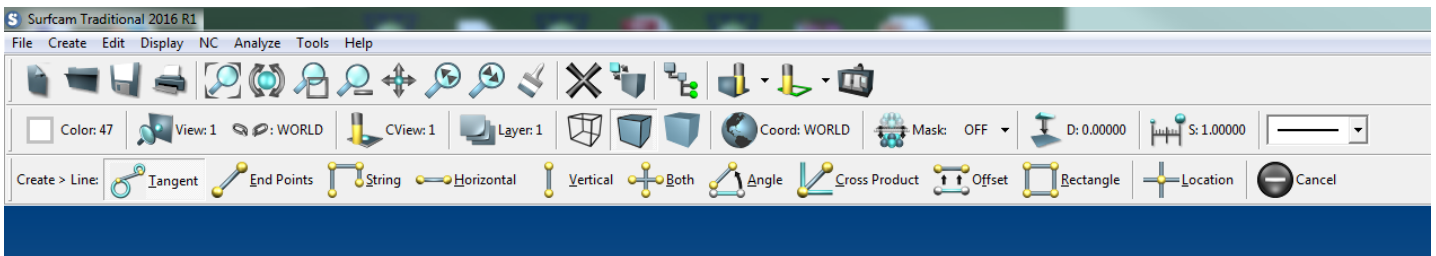




## Toiminnollisuus

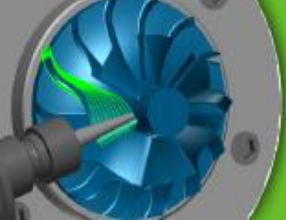
### Käyttöliittymän päivitykset >>

Surfcam Traditional 2016 R1:ssä on muutoksia myös käyttöliittymässä korkean resoluution grafiikassa ja kuvakkeissa. Oletusilmettä käyttöliittymässä on muutettu ja täten on saatu uusi käyttäjäystävällinen liittymä pienin muutoksin.



Mikäli käyttöliittymän muutokset eivät miellytä, käyttäjä voi palauttaa vanhan, tutun ilmeen SURFCAM.INI –tiedoston kautta.

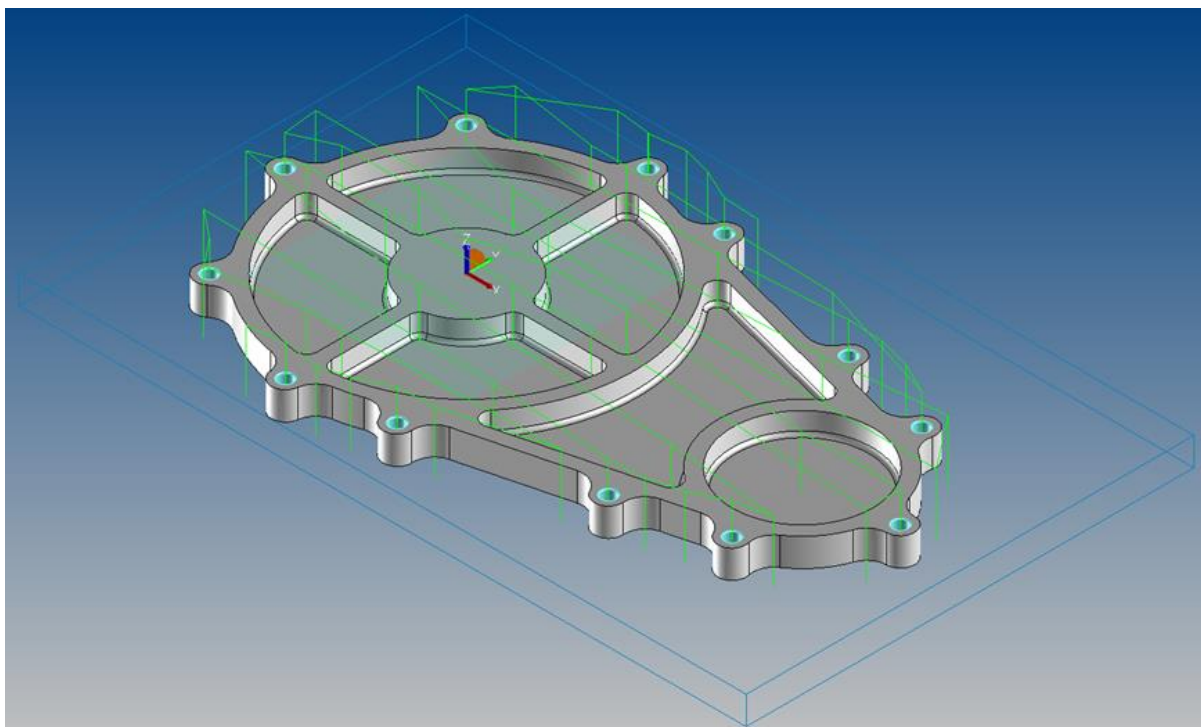




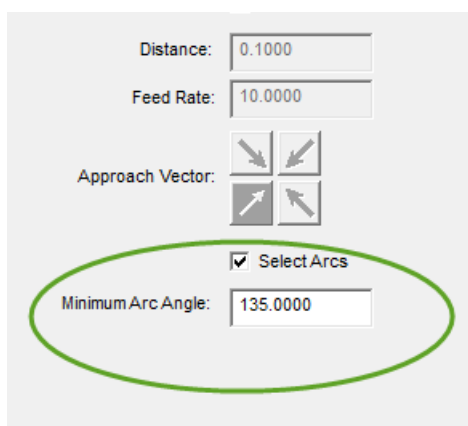
## Toiminnollisuus

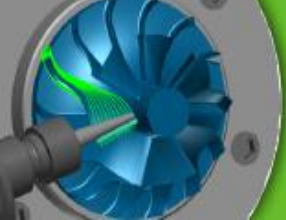
### Reikien poraus kaaria valitsemalla >>

- Sallii porauksessa valita osittaiset reijät.
- Tunnistaa splittaamalla tuplattujen reikien paikat



- Ohjaus tapahtuu työkalu valikosta -> Optiot -> NC oletukset -> Reikien käsittely
- Voi säätää valittavan segmentin koon.

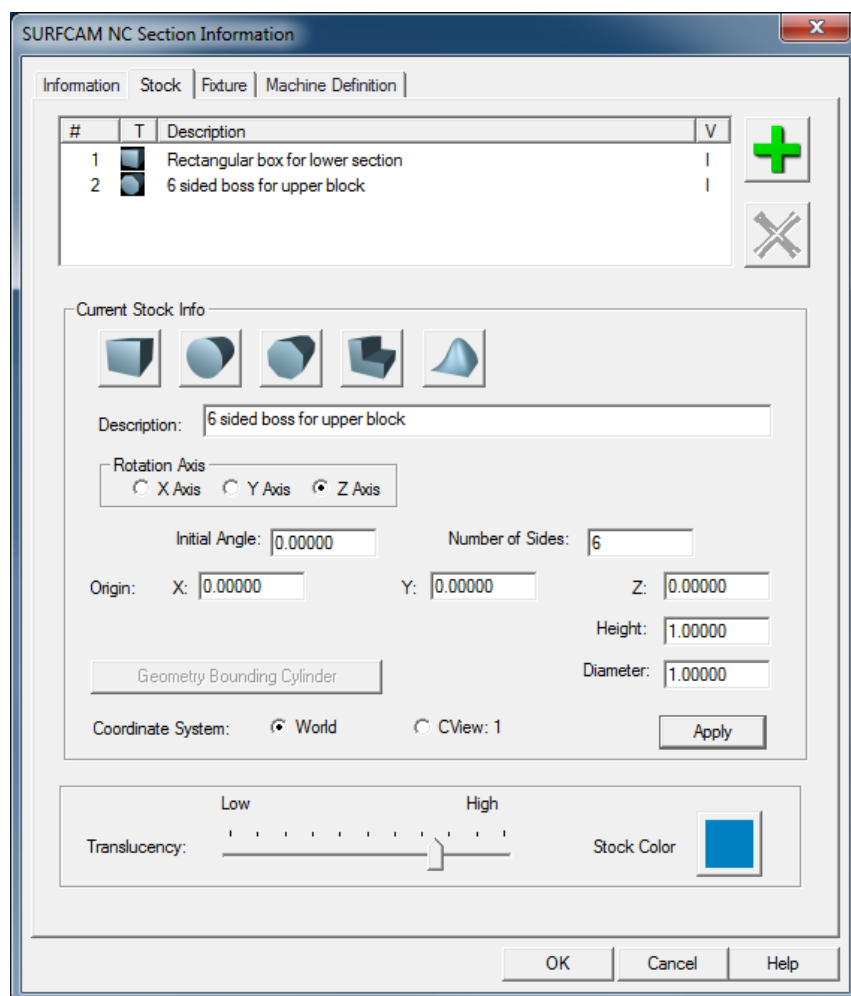




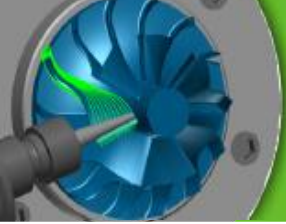
## Toiminnollisuus

### Erilaisten aihoiden lisääminen >>

- Voi lisätä n-sivuisen aihion ei pyöreälle tangolle.
- Voi lisätä profiloidun aihion
- Sisältää useita aihioon liittyviä asetuksia.



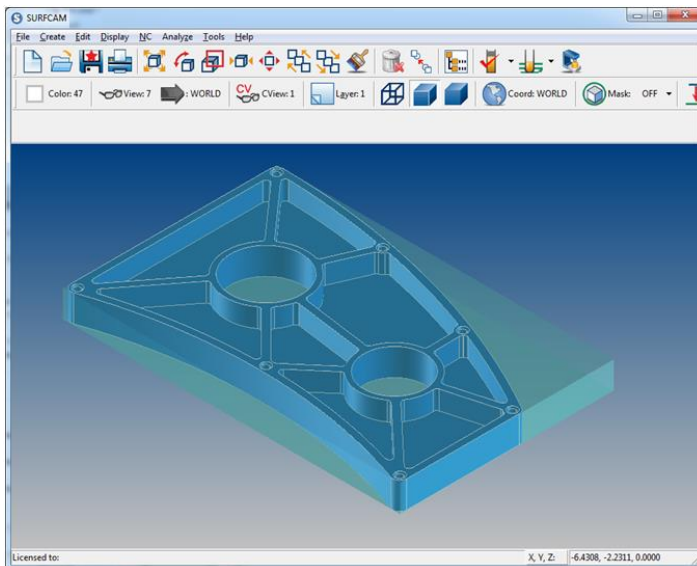




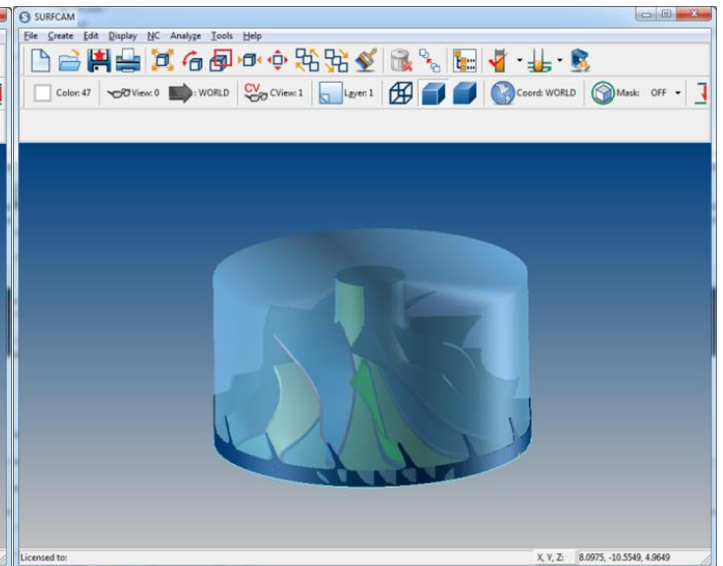
## Toiminnollisuus

### Aihion lisääminen >>

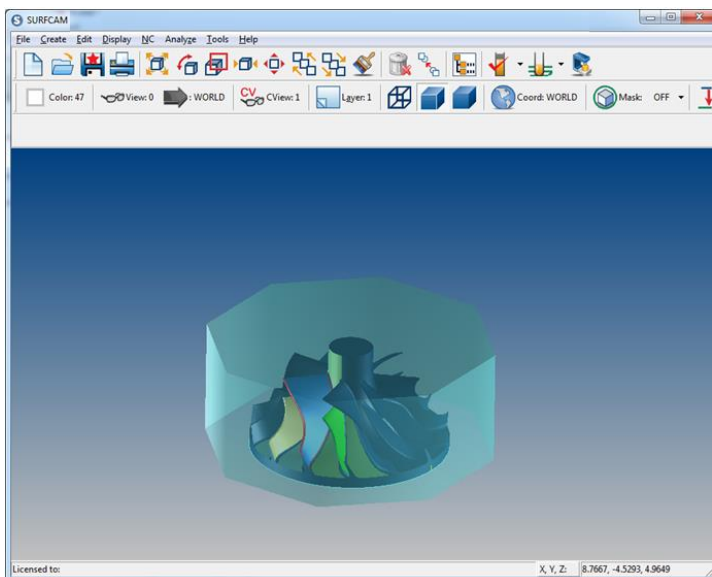
- Aihio näky kuvarudussa.
- Käyttäjän valitsemaan aihiolle voi valita värin ja läpinäkyvyyden.



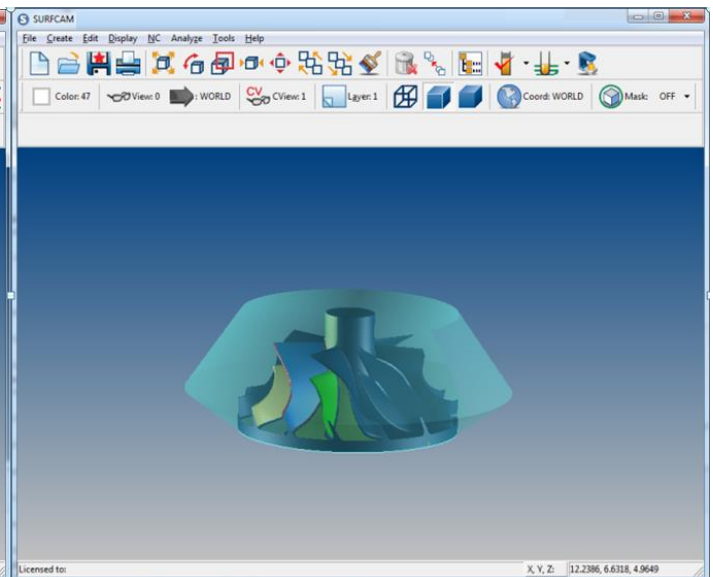
Laatikko aihio



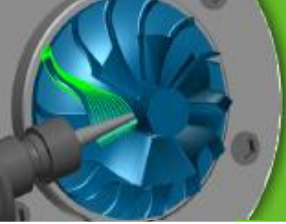
Sylinteri aihio



N-Sivuinen aihio



Profiloitu aihio



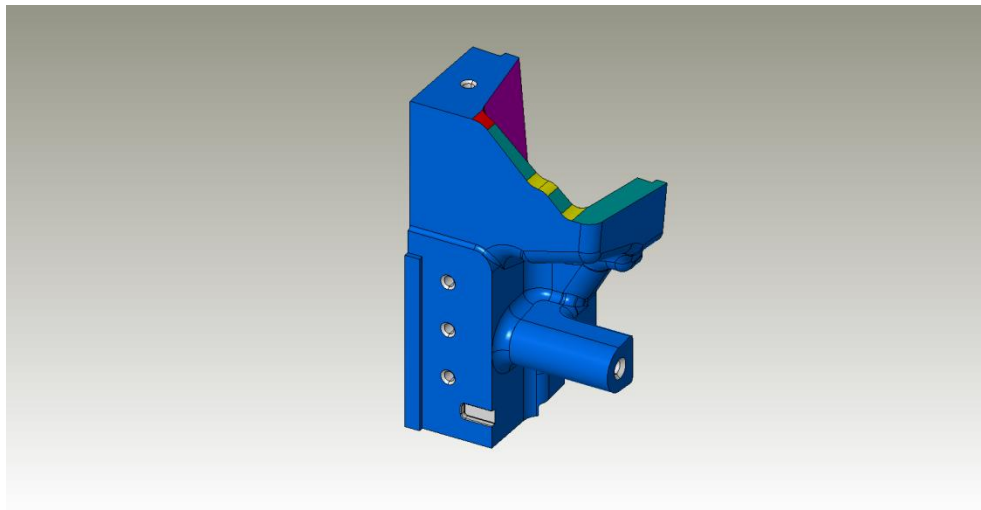
## Toiminnollisuus

---

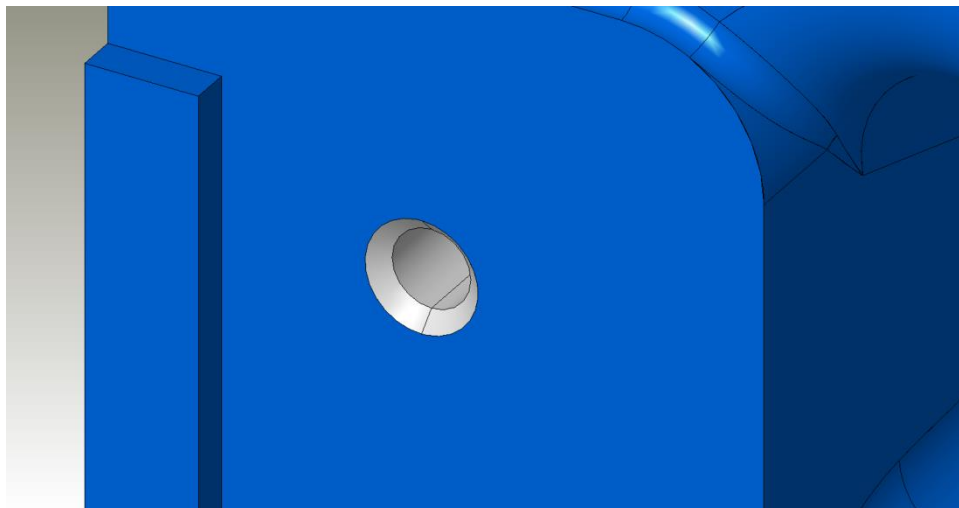
### Pika suurennus >>

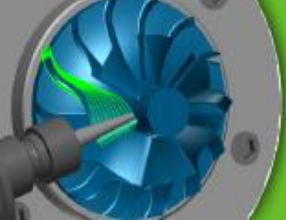
Pika suurennoksella käyttäjä pystyy suurentamaan kappaletta osoittamalla hiirellä haluttuun kohtaan ja painamalla välilyönti – näppäintä. Osoitettu kohta ilmestyy näytölle automaattisesti 10 kertaisena ja suurentaa kappaletta aina siihen saakka kunnes välilyöntinäppäin vapautetaan. Lisäksi käskyä voidaan käyttää myös ALT –näppäintä käyttämällä, joka suurentaa halutun alueen ja pitää suurennustilan päällä.

**Oletustila: Hiiri on asetettu reiän päälle**



**Crash Zoom - Tila – Välilyöntinäppäin pohjassa**

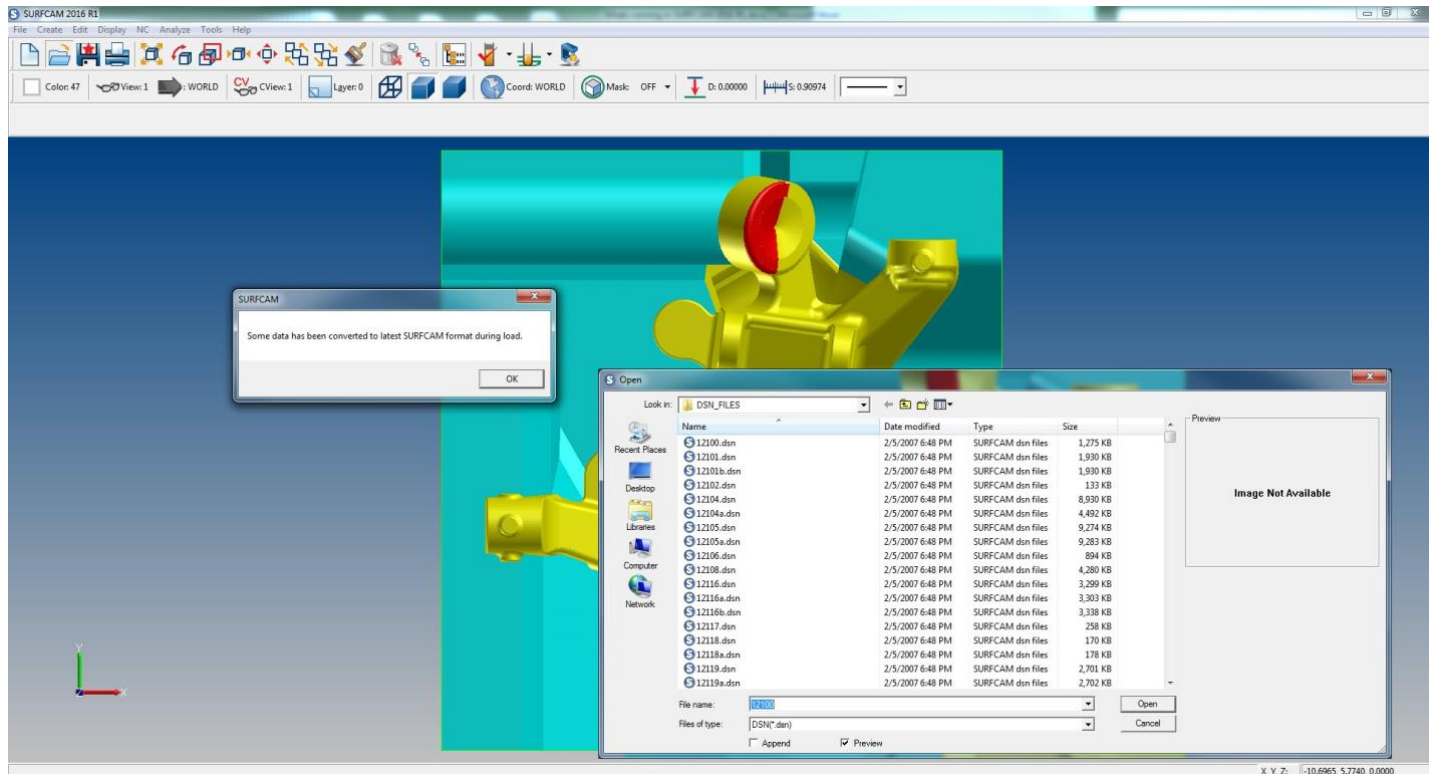


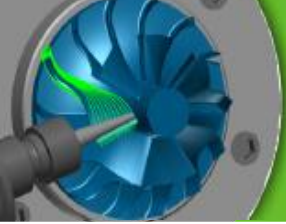


## Toiminnollisuus

### DSN –Tiedostojen tuki >>

Surfcam 2016 R1:seen on palautettu muunnettu lukia vanhoille Surfcam .DNS –tiedostoille. DSN –tiedostoja geometria tietoineen voi nyt tuoda Surfcamiin, ja ICD –tiedostot sisältävät työstöradat. Geometria tyyppinä on päivitetty uuteen tiedostformaattiin ja säilytetty ne, mikäli se on ollut mahdollista. Työstöradat voivat vaatia uudistamista, mutta jokatapauksessa ne ovat näkyvissä, todennettu ja lähetetty ilman muutoksia.





# What's New surfcam 2016

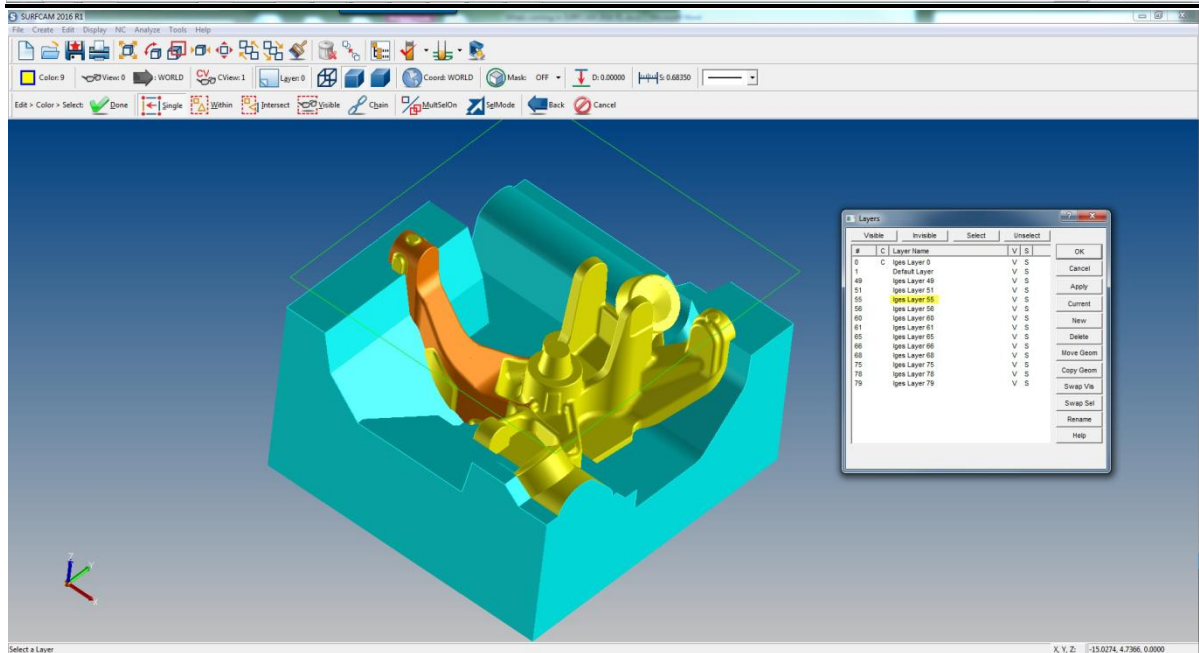
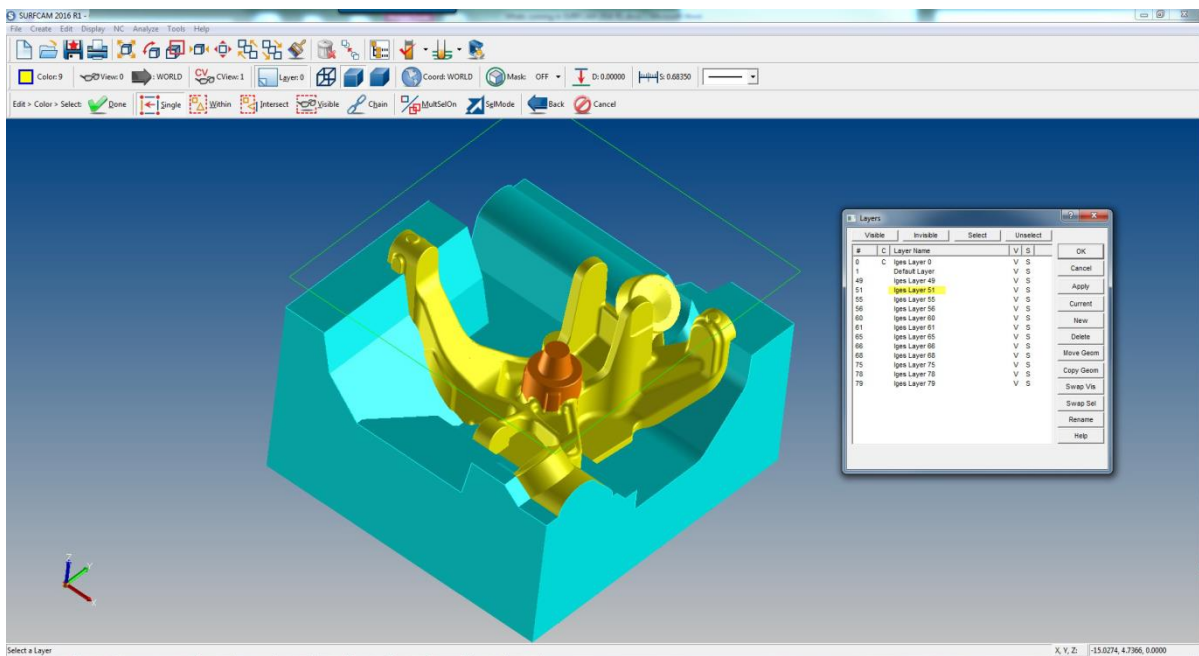
vero  
Software

CAD/CAM Software

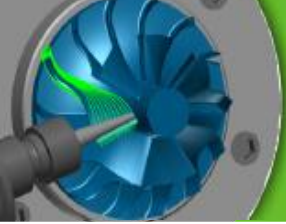
## Toiminnollisuus

### Dynaaminen piirustustasojen korostus >>

Kun tasojen valintaikkuna on auki ja dynaaminen piirustustasojen korostus on käytössä, geometria tasolla on korostettu. Tämä asetus on kontrolloitavissa Työkalut → Optiot → näytä







## CAD Kääntäjät - 2016 R1

---

### Päivitetyt CAD -kääntäjät >>

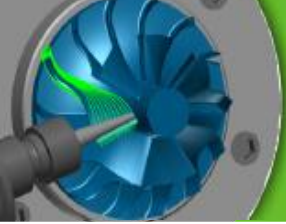
#### Sisältyvät tiedostotyypit:

SURFCAM (.scprt) Version up to SURFCAM 2016 R1  
SolidWorks Parts (.prt, .sldprt) Version from 1998 - 2016  
SolidWorks Assembly (.sldasm) Version from 1998 - 2016  
SolidWorks via SolidLink (.sldprt, .sldasm) Version from 1998 - 2016  
Part Modeler (.pmod) Version from AD3S – Part Modeler 2016 R1  
Autocad DWG (.dwg) Version up to 2014  
Autocad DXF (.dxf) Version up to 2014  
IGES (.igs, .iges) – Version up to 5.3  
STEP(.step, .stp) Version AP203 & AP214 (Geometry Only)  
ACIS (.sat, .asat, .asab, .sab) Version from ACIS 1.0 - ACIS R24  
Parasolid (.x\_t, .x\_b) Version from bin 10 – 26.1.0  
Solid Edge (.par) Version up to ST7 VDA-  
FS (.vda) Version from 1.0 & 2.0 CADL  
(.cdl)  
STL (.stl)  
G-Code (.ncc)  
Cam Profile (.cm)  
Gear Profile (.gr)  
Involute Curve (.inv)  
ASCII Data (.asc)  
SURFCAM Tool Files (.scctl) Version up to SURFCAM 2015 R1  
Rhino (.3dm) Version up to V5  
Mastercam (.mc, .mcx) Version from 8 - X7

#### Vaihtoehtoiset tiedostotyypit:

CATIA V4 (.model, .exp, .session) Version from CATIA 4.1.9 – CATIA 4.2.4  
CATIA V5/V6 (.CATPart, .CATProduct) Version from R2-R21 & CATIA V6 R2016  
Inventor (.ipt, .iam) Version from 6 - 11, Version from 2008 - 2015  
ProEngineer/Wildfire/Creo (.prt, .prt.\*, .asm, .asm.\*) Version from 16 – Wildfire 5 – Creo Version 3  
Unigraphics/NX (.prt) Version from 11 to 18, Version NX to NX9





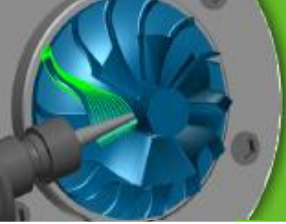
## Kielituki

---

### Saatavilla 15 kielellä >>

- English
- Chinese-Traditional
- Chinese-Simplified
- Czech
- French
- Finnish
- German
- Italian
- Japanese
- Korean
- Polish
- Portuguese
- Russian
- Spanish
- Swedish





# What's New **surfcam** 2016

vero  
Software

CAD/CAM Software

## Korjauslista

---

**Korjaukset versioon SURFCAM 2016 R1 >>**

- Ota yhteys jälleenmyyjääsi, mikäli havaitset Surfcamissa jotain korjattavaa.