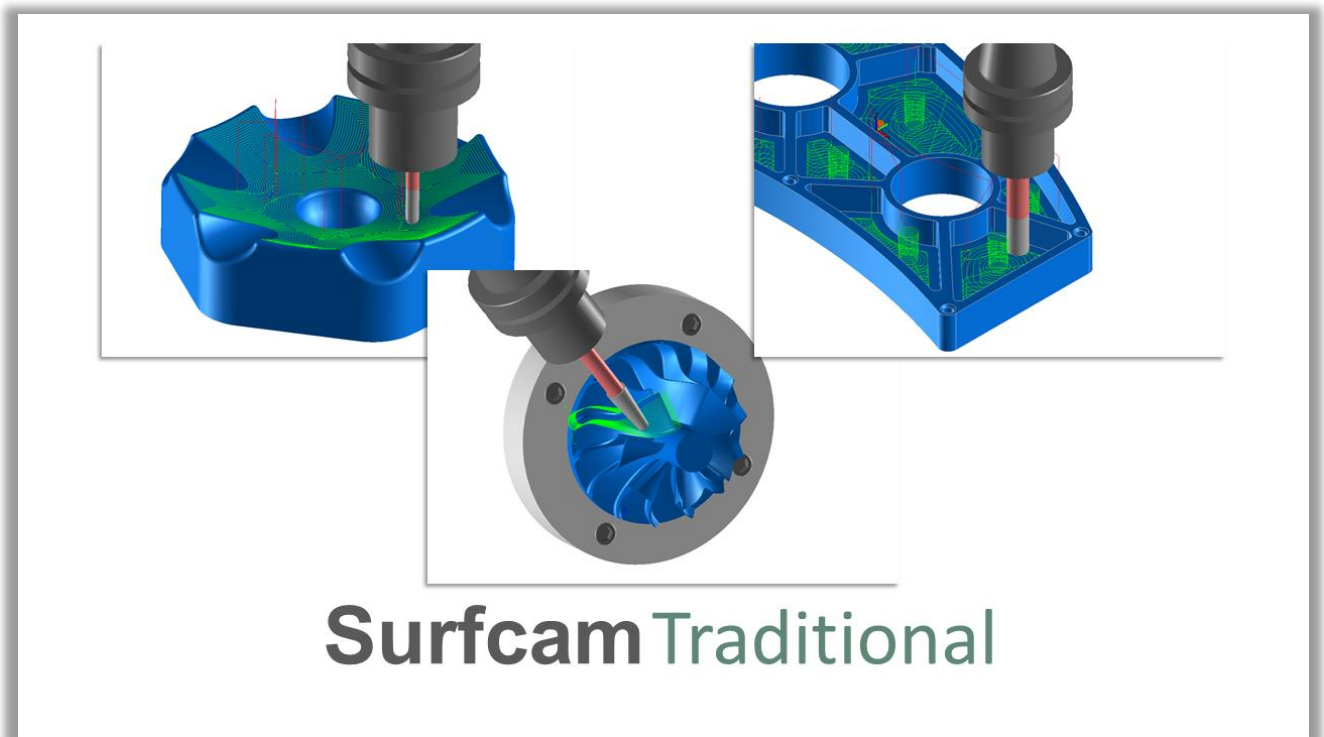




# SURFCAM TRADITIONAL 2021.0



TÄMÄ ASIAKIRJA SISÄLTÄÄ YLEISKATSAUKSEN SURFCAM TRADITIONAL 2021.0: N UUSISTA OMINAISUUKSISTA



## Sisällysluettelo

ASENNUSPROSESSI.....	3
TÄRKEÄÄ TIETOA.....	5
Minimum Maintenance Expiry Date .....	5
ASENNUS JA KONFIGUROINTI .....	6
Universal Updater.....	6
TYÖKALURADAN HALLINTA .....	7
TYÖKAURADAN NÄYTTÖ: PIILOTA KAIKKI TYÖKALURADAT .....	7
YLEINEN KÄYTTÖ .....	8
AutoRYHMÄN LUONTI: OperaAtion ETIKETTI .....	8
MaskAUKSEN päIVITYS .....	9
TYÖKALURADAN VerifiOINTI .....	10
NCSIMUL Essential IntegraAtio .....	10
NCSIMUL Standard Integratio .....	10
PIIRUSTUSTUSTASO POHJAISSET KIINNITTIMET .....	11
EDITNC 11.6 .....	12
Data Exchange .....	14
UUSI DXF/DWG Solidlink Optio.....	14
UUSI STEP file YKSINKERTAISTA JA PARANNA optio .....	15
KÄÄNTÄJIEN päIVITYKSET: TUETUT CAD File Versiot.....	16

## ASENNUSPROSESSI

SURFCAM Traditional 2021.0 käyttää päivitettyä asennusprosessia, joka asentaa tarvittavat komponentit ja vaadittavat esiasetukset asennusprosessin aikana. Asennus asentaa:

- Core pre-requisites, DirectX, ja the SolidWorks Document Manager
- CLS 2021.0 – uusi päivitetty lisenssi manageri joka sijaitsee nyt Surfcam asennus hakemistossa eikä entisessä paikassa tool trayssa.
- SURFCAM Traditional ja the Launcher
- SURFCAM Migration Tool

HUOMIO: Tämä asennusversio on vain yksi exe tiedosto, joka sisältää kaiken. Asennuksen aikana näyttö esittelee uudet ominaisuudet kuvaruudussa.

Täydelliset perinteiset SURFCAM-asennustoimenpiteet ja yksityiskohdat ovat 2021.0 -asennusohjeet-asiakirjassa.

Tämä SURFCAM Traditional -versio keskittyy ydinkäyttäjien yleisen ja edistyneen käytön tarpeisiin. Aloittelijasta asiantuntijaan pyrimme edistämään asiakaskokemusta ja käytettävyyttä.

Tarjoamme useita työkaluja, joita käyttäjät voivat hyödyntää ja vahvistaa, että heidän tuottamansa tuotos soveltuu käytettäväksi työstökoneissaan. Hyödynnämme laajempaa Hexagon-ohjelmistovalikoimaa hyödyksi hyödyntämällä uusimmat työstökirjastot ja resurssit yhteistyöohjelmistoihin, kuten NCSIMUL-simulointiin.

Kuten aina, palautteesi ja ohjauksesi ovat ponnistelujemme tärkein ajuri, joten jatka ideasi ja pyyntösi esittämistä. Voit helposti pyytää ohjelmiston parannuksia Hexagon-asiakasportaalini kautta lähetetyn tukitapauksen kautta. Älä unohda liittyä asiakasparannusohjelmaamme, kun asennat ohjelmistoa!

Seuraavaan julkaisuumme asti  
-SURFCAM-tiimi.

### Version pääkohdat

Pääkohdat tässä 2021.0 veriossa ovat muun muassa:

- **Asennus ja konfigurointi**
  - Universal Updater
- **Työstöradan Hallinta**
  - Piilota kaikki työstöradat
- **Yleinen käyttö**
  - AutoRyhmä luonnin etiketit
  - Maskin päivitys
  - Viimeisimmät Engine (Microsoft) kirjastot
- **Työstöradan verifointi**
  - NCSIMUL Integraatio
  - Piirrustustaso pohjaiset kiinnittimet
  - EditNC 11.6
- **Data Exchange tietoliikenne**
  - Uusi DXF/DWG through Solidlink optiot
  - STEP file yksinkertaista ja paranna optio
  - Viimeisimmät kääntäjä kirjastot

## TÄRKEÄÄ TIETOA KÄYTTÖJÄRJESTELMÄN TUKEA

Microsoft lopetti Windows 7: n laajennetun tuen tammikuussa 2020.

Hexagonin tuotanto-ohjelmisto lopetti Windows 7: n ja Windows 8.1: n tuen vuoden 2020 tuotejulkaisujen tuetun käyttöiän lopussa.

Koska avainkomponenttitoimittajamme ovat peruuttaneet tuen Windows 7: lle ja Windows 8.1: lle, 2021- julkaisumme ei tue näitä alustoja.

Päivitä käyttöjärjestelmäsi Windows 10: ksi varmistaaksesi, että käytät suosikkiohjelmistoa testatulla ja tuetulla alustalla.

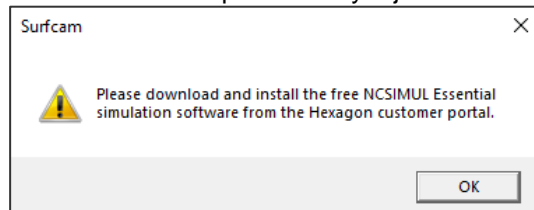
Katso lisätietoja asennusoppaasta tai järjestelmävaatimuksista sivulta <http://traditional.surfcam.com>.



### MINIMUM MAINTENANCE EXPIRY DATE

Käyttääksenne SURFCAM Traditional 2021.0 versiota on maintenance expiry date oltava lisenssiäne April 2020 tai myöhäisempi.

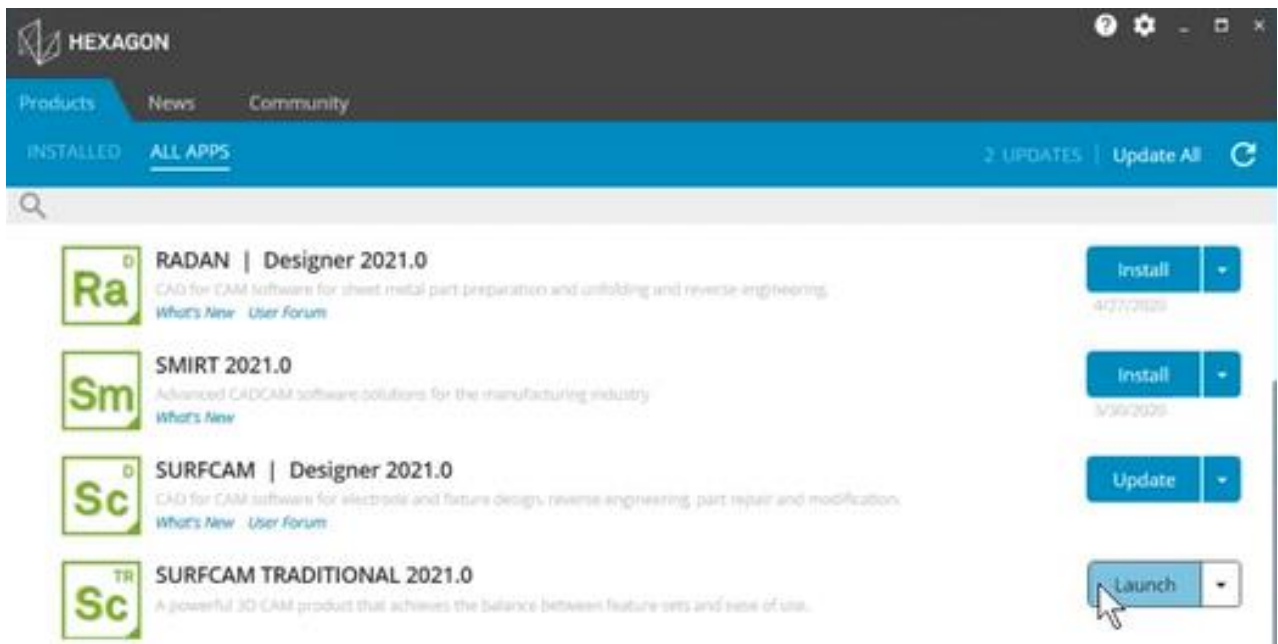
**NCSIMUL-PERUSASENNUSOHJE** HUOMAUTUS: NCSIMUL Essential on erillinen lataus ja asennus. Ilman tätä erillistä pakettia käyttäjä kohtaa tämän ikkunan, kun napsautetaan Operations Manager> Simuloi:



## ASENNUS JA KONFIGUROINTI

### UNIVERSAL UPDATER

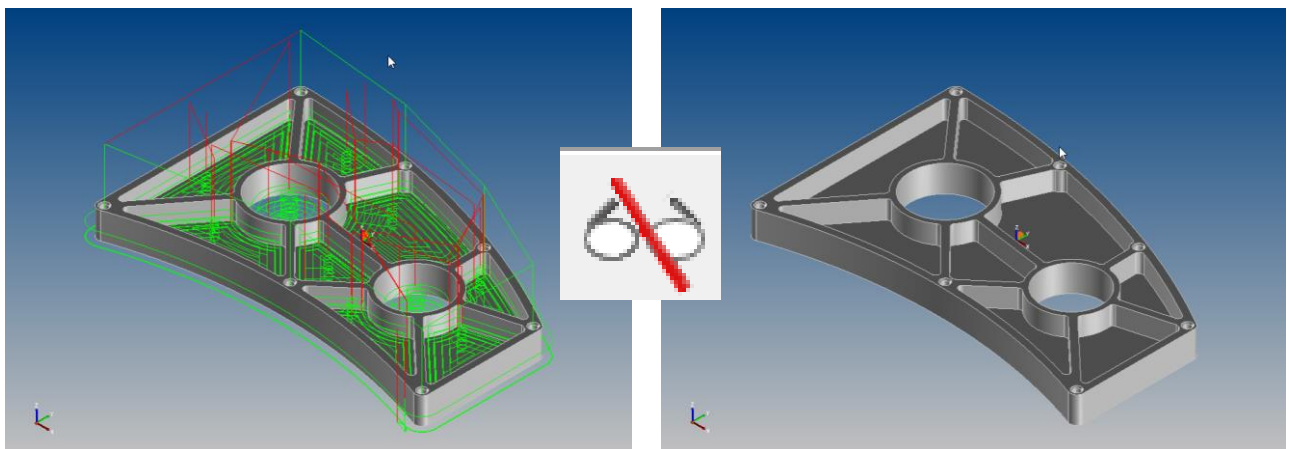
- Yhtenäinen lähestymistapa uusien tuotteiden ja päivitysten jakamiseen Universal Updaterin kautta. Ilmoitusviestilläkäyttäjä voi helposti päivittää ohjelmiston ja olla ajan tasalla kaikista Hexagon Manufacturing Intelligence -tuotteista.
- Tämä sisältää myös uutissyötteen, jolla pääsee yhteisö- ja tukilinkkeihin sekä analyttisiin tietoihin.



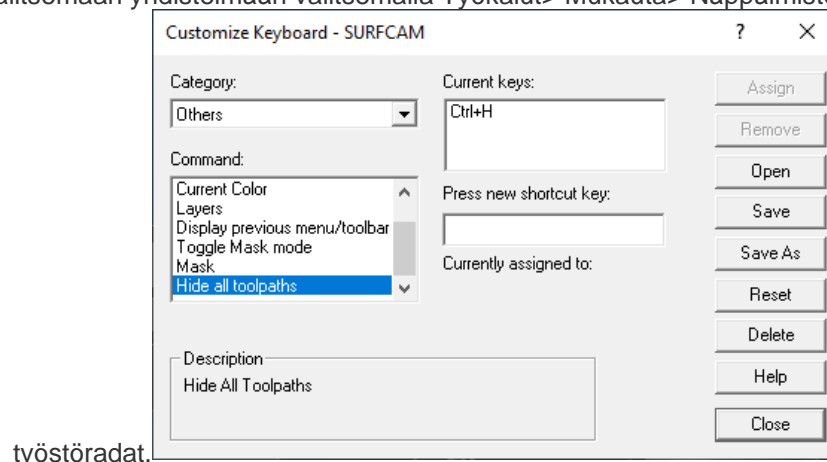
## TYÖKALURADAN HALLINTA

### TYÖKALURADAN NÄYTTÖ: PILOTA KAIKKI TYÖKALURADAT

Työkaluradat voidaan nyt piilottaa yhdellä napin painalluksella pää työkalupalkissa. Tämä mahdollistaa helpon näytön "outsaamisen" ilman etäkäyttöä HUD tai Opraatio Manageria työkaluradatojen piilottamiseen.



Tämä toiminto on käytettävissä myös näppäimistön pikakomennolla; CTRL + H oletusasetuksena. Se voidaan asettaa käyttäjän valitsemaan yhdistelmään valitsemalla Työkalut> Mukauta> Näppäimistö> Muu> Piilota kaikki

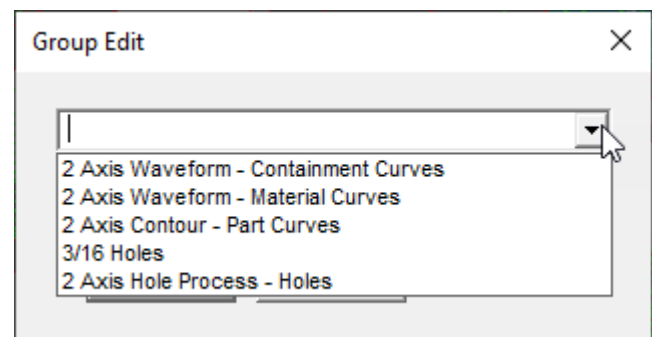
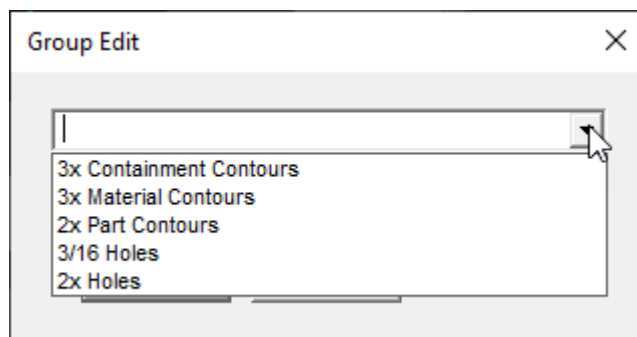
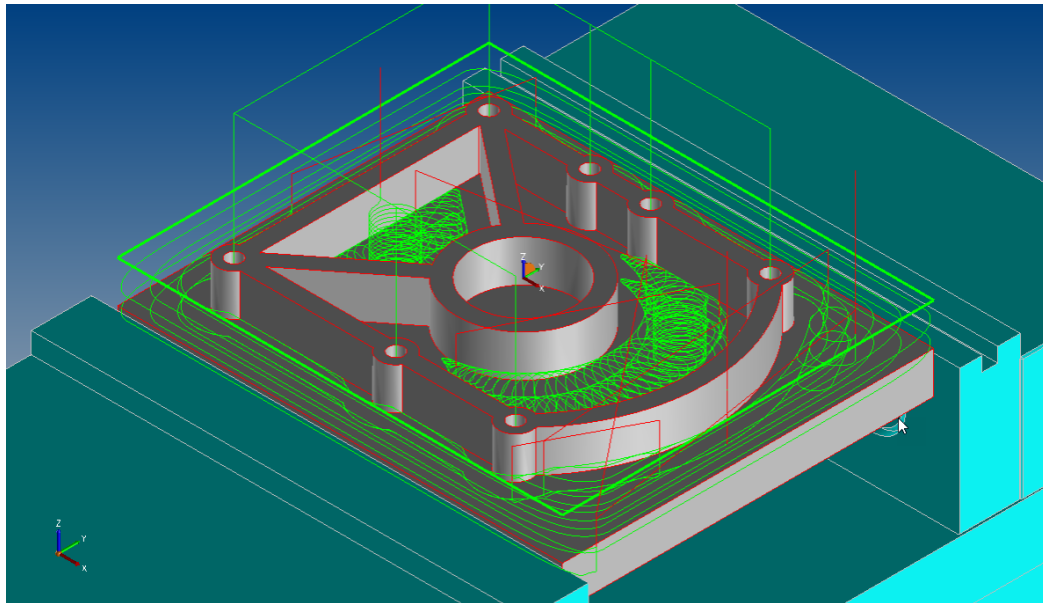


## YLEINEN KÄYTTÖ

### AUTORYHMÄN LUONTI: OPERAATION ETIKETTI

Autoryhmän luomistoimitinto on päivitetty heijastamaan sitä operaation nimeä, josta geometria luotiin. Tämä tekee helpommaksi oikean ryhmän valinnan seuraavissa valinnoissa.

Kun ryhmät on valittu, valaistuvat assosioidut pinnat tai käyrät, jolloin näkee helposti, mikä valinta on tehty.

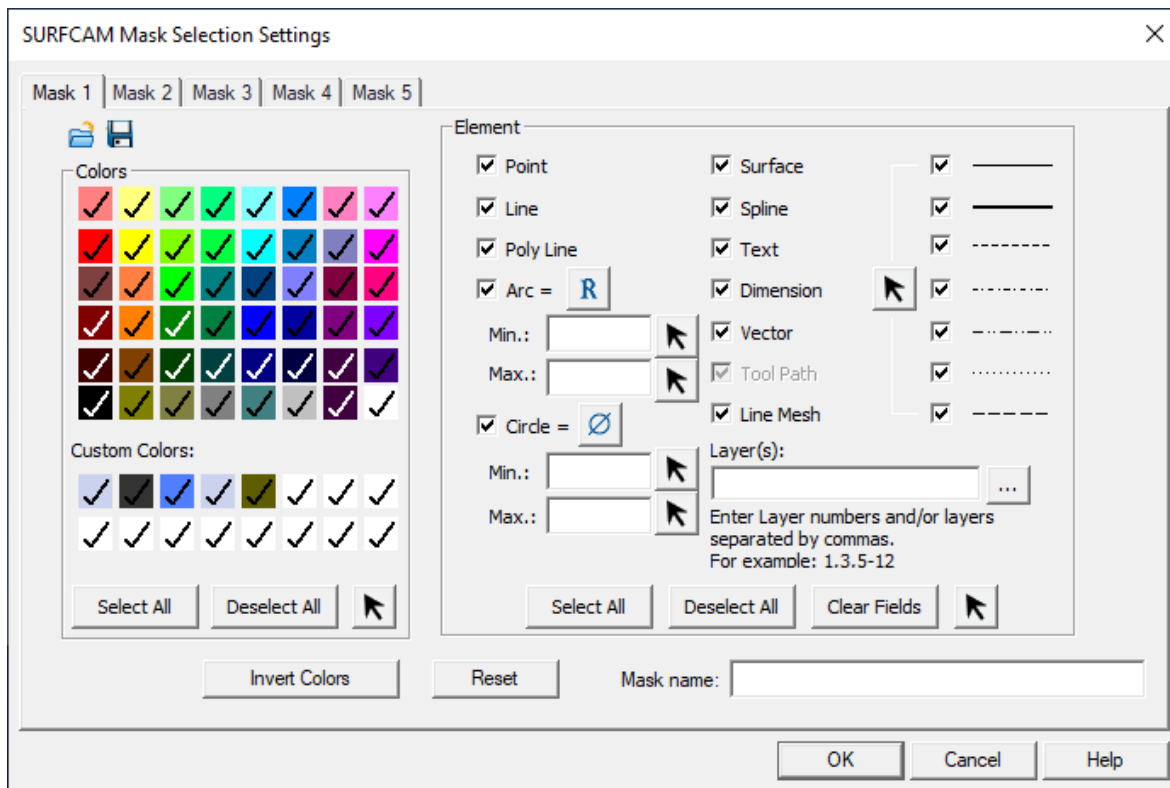


Autoryhmän nimet, kuten ne ilmestyivät vuonna 2020.1 vasemmalla, automaattiryhmän nimet, kun ne näkyvät vuonna 2021.0 oikealla..



## MASKAUKSEN PÄIVITYS

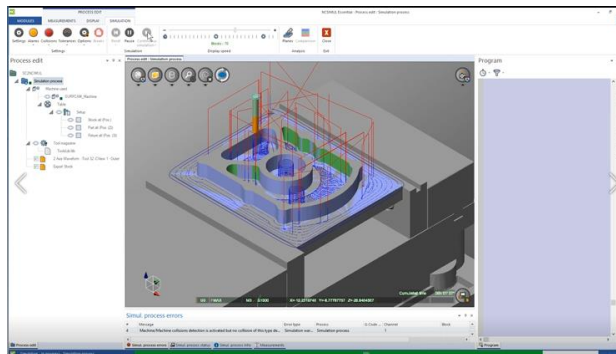
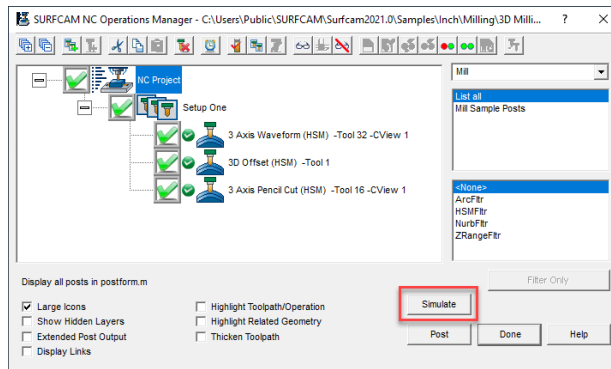
Maskausta on muokattu tässä versiossa joidenkin aiempien ongelmien ratkaisemiseksi. Maski-valintaikkuna ilmestyy nyt nimellä "Lisää" -tyyppinen käyttöliittymä. Aina kun käyttäjä käyttää Tiedosto> Uusi tai Tiedosto> Avaa, peiteasetukset palautuvat nyt oletusasetuksiinsa. Jos jokin viidestä maskista on pois päältä ja käyttäjä määrittää Maskille maskin käyttämällä Mask> Muokkaa, se aktivoituu ja tulee käyttöön päälle, kun käyttäjä napsauttaa OK poistuakseen Mask-valintaikkunasta.



## TYÖKALURADAN VERIFIOINTI

### NCSIMUL ESSENTIAL INTEGRAATIO

- Lisätty uusi simulointivaihtoehto SURFCAM: n Operation Managerille, jota käytetään työstöradan liikkeen tarkistamiseen ja NC-työstöratojen virheenkorjaukseen terän sijaintitietojen avulla.
- Sisältää kyvyn lisätä ja hallita kappale aihioita materiaalin poisto-, kiinnitys- ja klamppausnäytöllä sekä työstökoneiden liikkeillä.
- Työstörata sekä osa-, kiinnitin- ja aihogeometria välitetään NCSIMUL: lle animaatiota ja tarkistusta varten..
- NCSIMUL näyttää työstöradan playbackina, lastutun aihion vertailun geometriaan, sallii tuleksena olevan aihion mittojen otamisen ja näyttämisen.

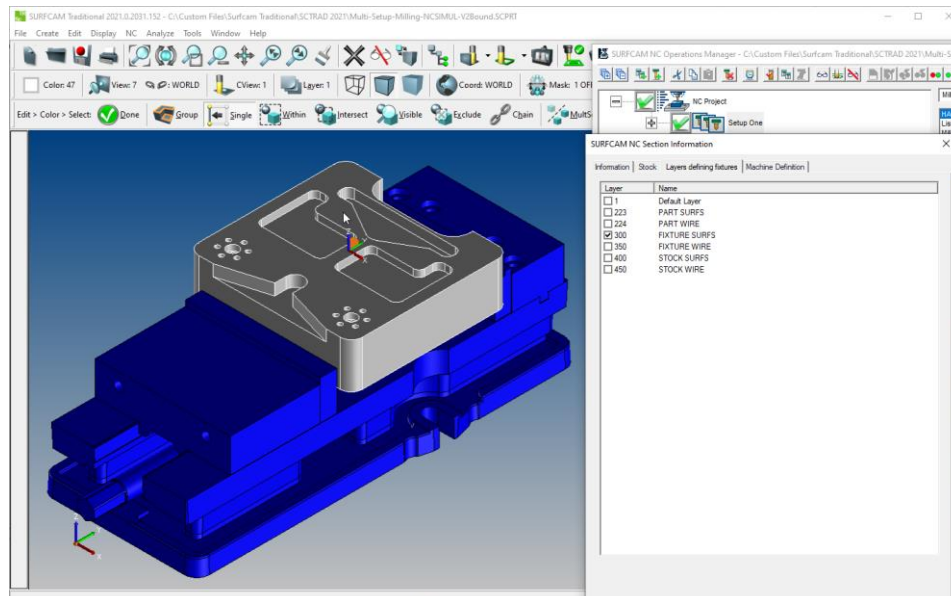
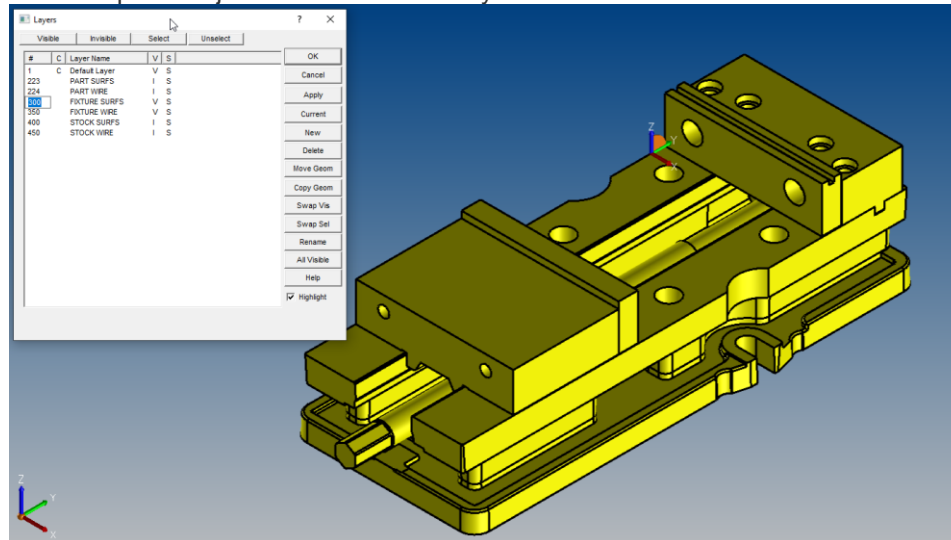


### NCSIMUL STANDARD INTEGRAATIO

- NCSIMUL Standard sallii Surfcamin postprossessorin luoman G-koodi ohjelman verifiointin ja simuloi myös työstökoneen liikkeitä käyttäen ns. Digital Twin (digikaksonen) työstökonetta (erillinen NCSIMUL license option controlled).

## PIIRUSTUSTASO POHJAISET KIINNITTIMET

Operation Managerilla on uusi Fixture-valintaikkuna. Aikaisemmissa versioissa ulkoista tiedostoa tai numeerisesti määriteltyä voluumia käytettiin kuvailemaan kiinnittimiä. Versio 2021:ssä kiinnitin geometria joko piirretään tai tuodaan SURFCAM:iin, ja se sijaitsee käyttäjän määrittelemällä piirustustasojen setissä. Kohdassa Operations Manager> Muokkaa asetustietoja Tasot määrittelemällä kiinnittimet -välillehdettä käytetään nyt valitsemaan taso, jolla kiinnittimien pinnat sijaitsevat. Tähän kiinnitystietoon viitataan NCSIMUL-simulaation aikana.

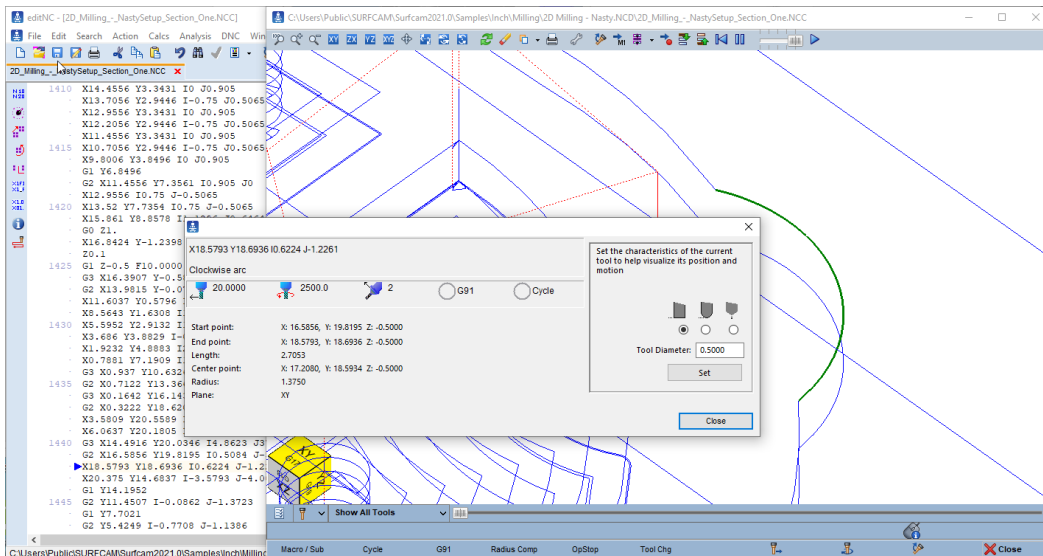


## EDITNC 11.6

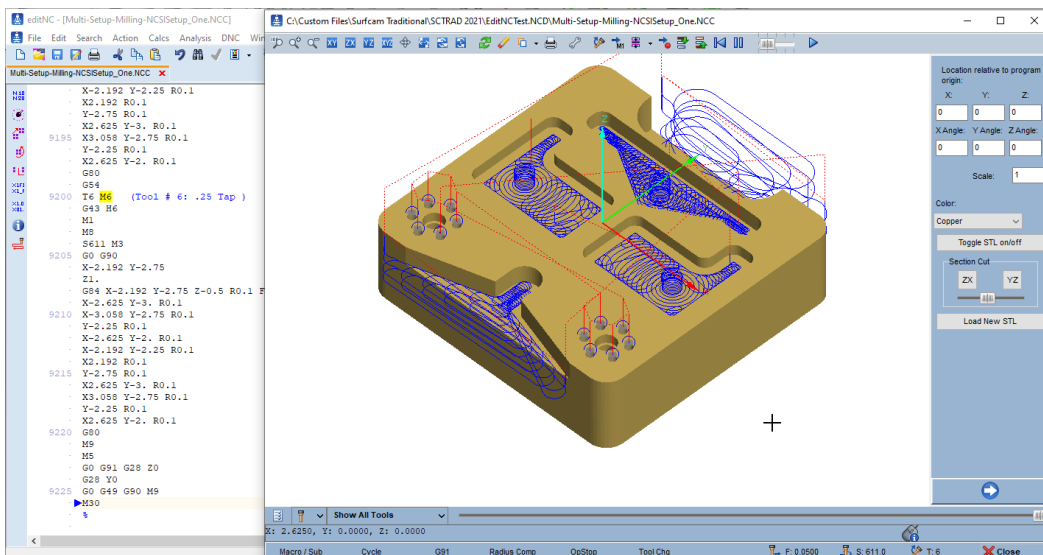
EditNC on päivitetty viimeisimpään versioon SURFCAM 2021.0

### ENHANCEMENTS:

- Taustapiirtämisen Valitse Elementti dialogi näyttää enemmän yksityiskohtaliikkeistä ja sykleistä.



- General Analysis näyttää Fanuc variabellet ja ristiviittaukset luettelon (where-used)
- ASCII STL ja DXF overlay toiminnot on parannettu ja siirretty Backplot>Overlay menuun



- Analysis - Cycle ajat pareannettu sorvauskiertoihin
- Okuma sorvi tuki taustapiirtoon • G10 L2 ja G10 L20 WCS asetus käskyt on nyt tuettuja
- Lisätty Okuma ja Fadal work coordinate systems (Fixture offsets) G15Hnnn ja Ennn

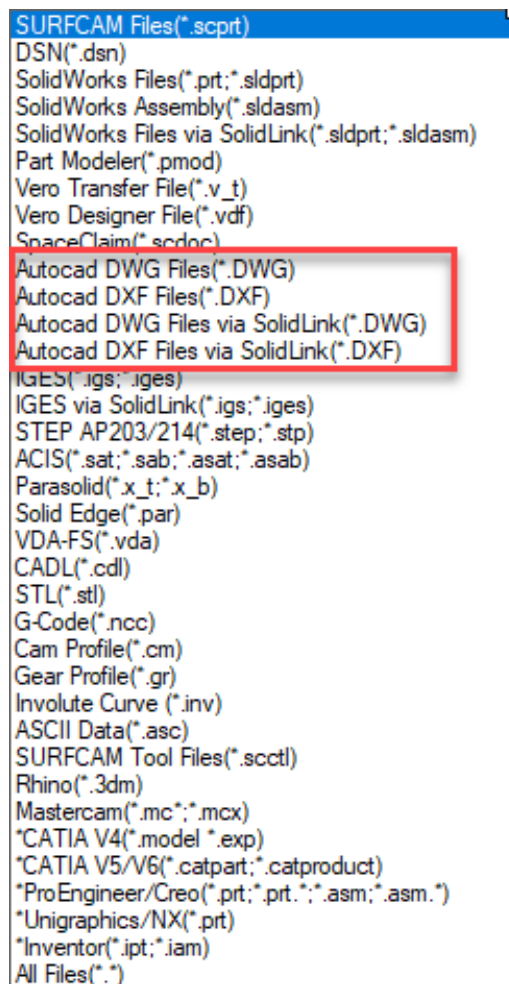
**EDITNC MAINTENANCE FIXES:**

- Fix: Backplot and Analysis can loop if G75 peck distance is zero
- Fix: Editor crashes if closed when backplot is being prepared but not yet displayed
- Fix: Analysis-Time Estimate was incorrect if tool went below X0.0
- Fix: G71-G71 pair preceded by a G1 move may fail due to "no depth parameter" error.

## DATA EXCHANGE

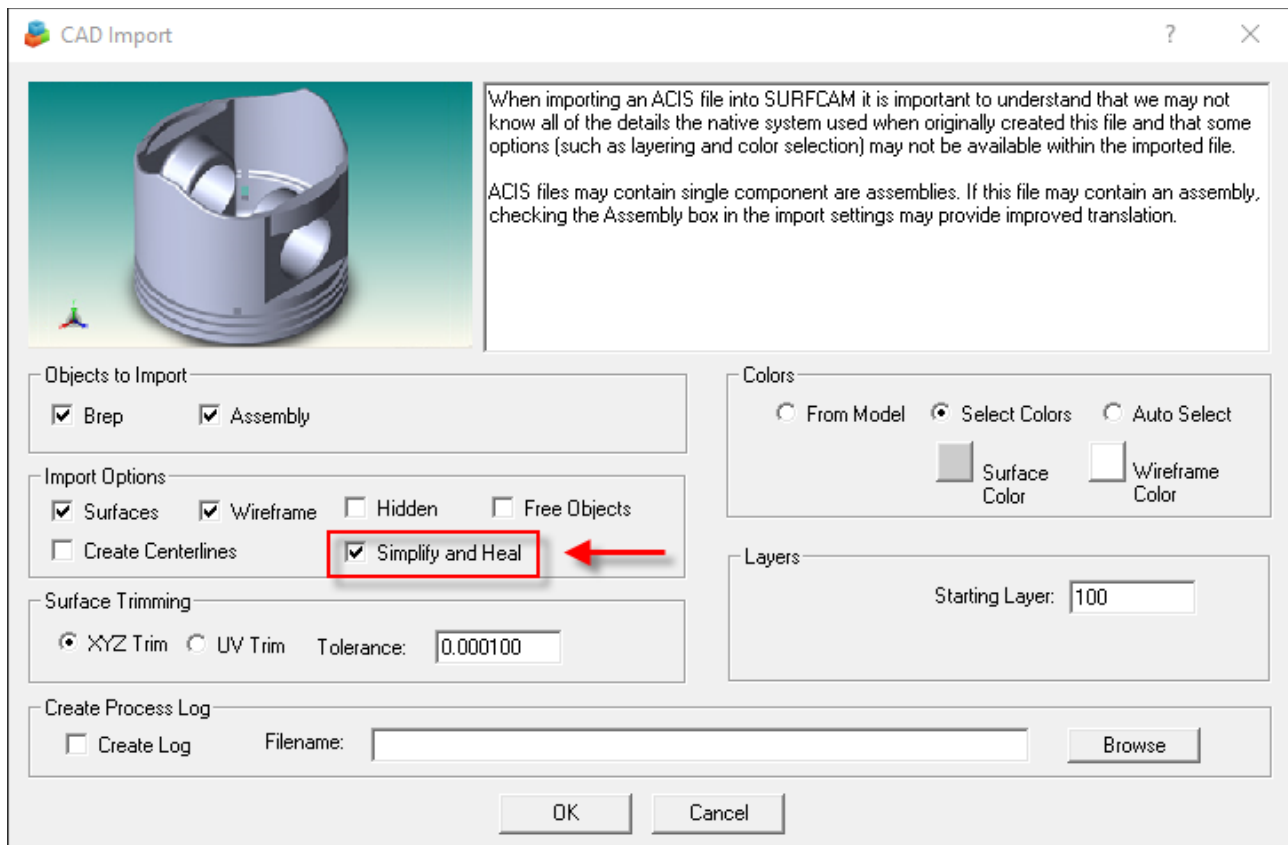
### UUSI DXF/DWG SOLIDLINK OPTIO

Kyky on lisätty lataamaan DWG- ja DXF-tiedostoja Hexagon SolidLink -kääntäjällä. Kun valitset Tiedosto> Avaa, käyttäjät voivat valita "Autocad DWG-tiedostot SolidLinkin (\*.DWG) kautta" tai "Autocad DXF-tiedostot SolidLinkin kautta (\*.DXF)" käyttäaksesi tätä kääntäjävaihtoehtoa. Tämä vaihtoehto tukee tiedostojen avaamista Autocad 2018: n kautta.



## UUSI STEP FILE YKSINKERTAISTA JA PARANNA OPTIO

Kun tuot .STEP-tiedostoja, saatat joskus saada ei-toivottuja trimmauksia tai puuttuvia pintoja. Olemme nyt lisänneet tuontivaihtoehdon nimeltä Yksinkertaista (Simplify) ja paranna (Heal). Tämä tekee tuonnista yrityksen korjata ja ratkaista kaikki ongelma-alueet. Tämän asetuksen kytkeminen PÄÄLLE voi pidentää tiedoston lataamisen tuontiaikaa.



## KÄÄNTÄJIEN PÄIVITYKSET: TUETUT CAD FILE VERSIOT

TRANSLATOR	EXTENSION	VERSION
<b>DXF/DWG</b>	*.dxf, ^.dwg	AutoCAD 2018
<b>IGES</b>	*.igs, *.iges	Up to 5.3
<b>Rhino</b>	*.3dm	Versions 1-5
<b>STL</b>	*.stl	Not version specific
<b>STEP</b>	*.stp, *.step	AP203, AP214, AP242
<b>Part Modeler</b>	*.pmod	2018 R2
<b>SURFCAM DESIGNER</b>	*.VDF, *.v_t	Up to 2021.0
<b>ACIS</b>	*.sat, *.sab, *.asat, *.asab	Up to 2020 1.0
<b>Parasolid</b>	*.x_t, *.x_b	32.0.241
<b>SOLIDWORKS</b>	*.sldprt, *.sldasm	1998-2020
<b>Solid Edge</b>	*.par	ST1-2020
<b>Spaceclaim</b>	*.scdoc	Up to 19.2
<b>Mastercam</b>	*.mc, *.mcx)	Version from 8-X7
<b>VDA-FS</b>	*.vda	1.0, 2.0
<b>CADL Files</b>	*.cdl	



Seuraavat CAD file versions tarvitseatoptio lisenssin SURFCAM Traditionaliseen.

TRANSLATOR	VERSION
<b>CATIA V4</b>	.model, .exp V4.1.9 – V4.2.4
<b>CATIA V5</b>	.CATPart, .CATProduct V5 R8 -V5-6R2020
<b>CATIA V6</b>	.CATPart, .CATProduct up to V6 R2020x
<b>Pro/E - Creo</b>	.prt, .asm, .asm., .prt. V16 Creo 6.0, Pro/E 2000i
<b>Unigraphics/NX</b>	UG V10 – 12.0.2.9
<b>Autodesk Inventor</b>	.ipt V6, iam V11, Note: Assemblies supported from V11