

PEPS TIEDONSIIRTO

Jos käyttöjärjestelmäsi on Windows NT (tai 2000, tai XP) sinun täytyy olla kirjautuneena sisään Järjestelmänvalvojana kun asennat tiedonsiirto-ohjelmaa

Asenna tiedonsiirto ohjelma laittamalla Peps-tiedonsiirto levyke A-asemaan ja valitse Windowsissa Käynnistä -> Suorita, kirjoita A:SETUP ja paina OK

Huomaa että Peps tiedonsiirto-ohjelma vaatii toimiakseen ohjelmasuojan tietokoneen kirjoitinporttiin

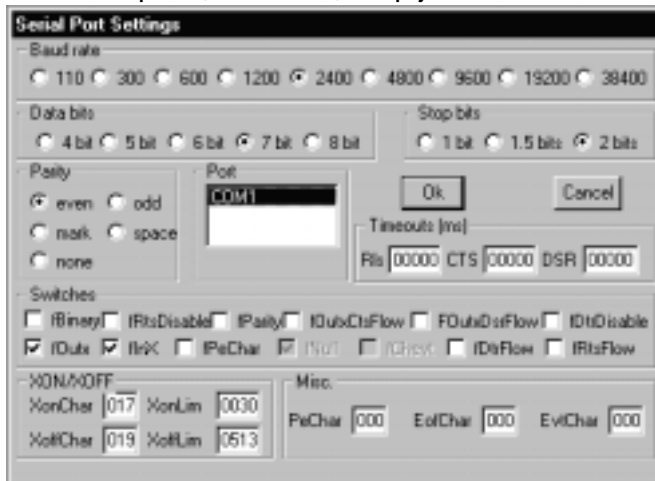
NC-ohjelmien lähetys tietokoneelta tapahtuu kohdasta Tiedosto -> Lähetä

NC-ohjelmien vastaanotto tietokoneelle tapahtuu kohdasta Tiedosto -> Vastaanota

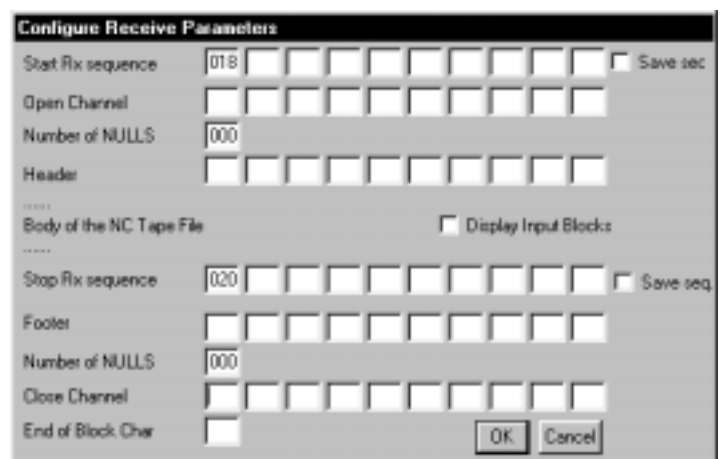
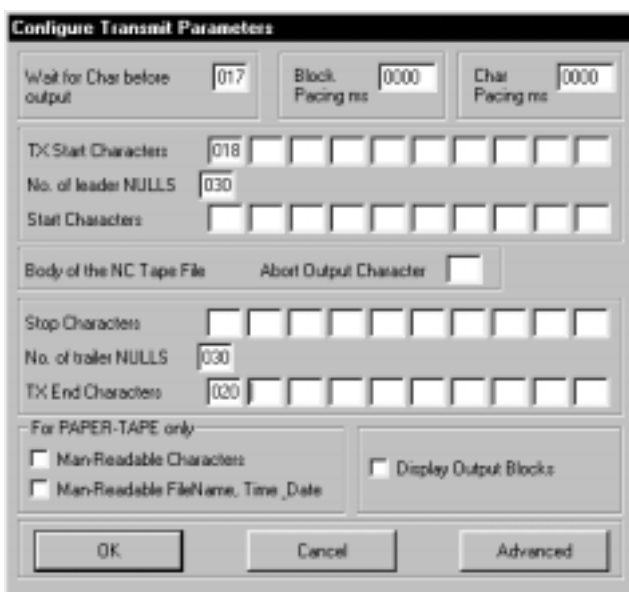
Jos sinun pitää muuttaa Pepsin tiedonsiirto-asetuksia. Sinun täytyy ensin syöttää salasana kohdassa Asetus -> Salasana Salasana on: ketmac (pienillä kirjaimilla kirjoitettuna)

Pepsin tiedonsiirto-asetukset ovat mm. seuraavissa kohdissa:

- Portin asetuksissa kohdassa Asetus -> Portti ovat tärkeimmät tiedonsiirto asetukset kuten Baudi nopeus, Pariteetti, Stop ja Data bittien määrä, Kättely ym...



- Lähetys-asetuksissa kohdassa Asetus -> Lähetys (Transmit Parameters) asetetaan lähetyksen aloitus ja lopetus merkit
- Vastaanotto-asetuksissa kohdassa Asetus -> Vastaanotto (Receive Parameters) asetetaan vastaanoton aloitus ja lopetus merkit



Jos muutat asetuksia, ne pitää tallentaa ennen kuin ne jäävät pysyvästi voimaan.

Tiedonsiirto-asetukset tallennetaan näin: Tiedosto -> Tallenna asetus

Tallenna asetus sillä nimellä jota ohjelma ehdottaa, Peps hakemiston alle System alihakemistoon.